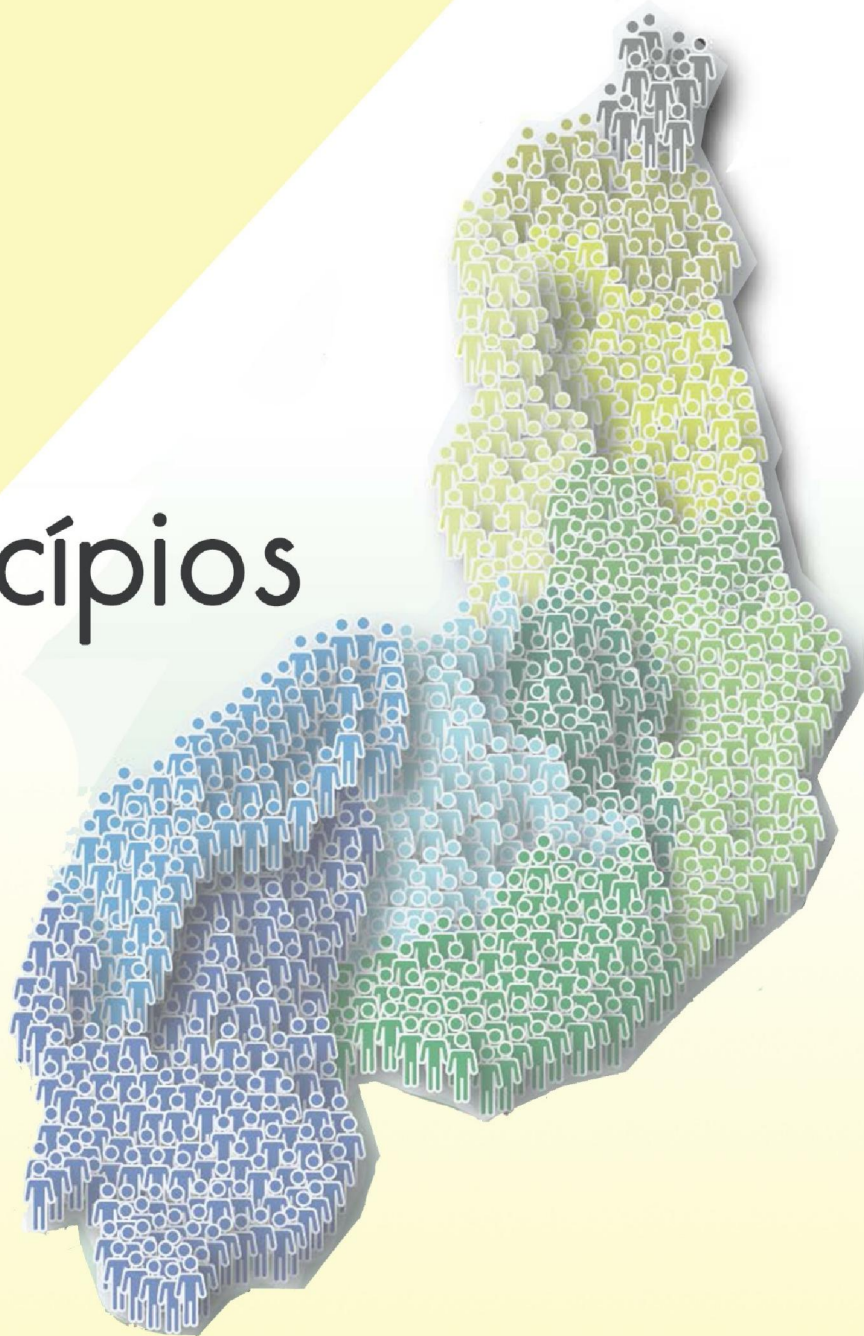




FUNDAÇÃO CENTRO DE PESQUISAS  
ECONÔMICAS E SOCIAIS DO PIAUÍ

# PIB dos Municípios 2017



Teresina  
2019

**PRODUTO INTERNO BRUTO  
DOS MUNICÍPIOS DO PIAUÍ  
NO ANO DE 2017**

GOVERNADOR DO ESTADO DO PIAUÍ  
José Wellington Barroso de Araújo Dias

VICE-GOVERNADORA  
Maria Regina Sousa

SECRETÁRIO DO PLANEJAMENTO  
Antonio Rodrigues de Sousa Neto

SUPERINTENDENTE DE ESTUDOS ECONÔMICOS E SOCIAIS (CEPRO)  
Liége de Sousa Moura

DIRETORA DE ESTUDOS E PESQUISAS SOCIOECONÔMICAS  
Fernanda Almeida Moita

COORDENADOR DE CONTAS REGIONAIS  
Manfredi Mendes de Cerqueira Júnior

ELABORAÇÃO

Delso Ribeiro de Carvalho - [delso.carvalho@seplan.pi.gov.br](mailto:delso.carvalho@seplan.pi.gov.br)  
Evaristo Alves dos Reis Júnior - [evaristoreis@seplan.pi.gov.br](mailto:evaristoreis@seplan.pi.gov.br)  
Manfredi Mendes de Cerqueira Júnior - [manfredi.jr@seplan.pi.gov.br](mailto:manfredi.jr@seplan.pi.gov.br)  
Tancredo Dantas Neiva - [tancredo.neiva@seplan.pi.gov.br](mailto:tancredo.neiva@seplan.pi.gov.br)

SETOR DE PUBLICAÇÕES

Teresa Cristina Moura Araújo Nunes  
Luciana Maura Sales de Sousa  
Alcides Luís Gomes da Silva

ASSESSORIA DE COMUNICAÇÃO  
Cristiana de Moraes Nunes Melo

CORRESPONDÊNCIA

SUPERINTENDÊNCIA CEPRO

Av. Miguel Rosa ,3265/Sul – CEP 64001-490 – Teresina – Piauí  
Telefone: 0xx86 3221-3580  
[www.cepro.pi.gov.br](http://www.cepro.pi.gov.br)

## SUMÁRIO

<b>APRESENTAÇÃO.....</b>	<b>5</b>
<b>1 INTRODUÇÃO.....</b>	<b>6</b>
<b>2 A ECONOMIA PIAUIENSE EM 2017.....</b>	<b>7</b>
<b>3 DESTAQUES NO PIB.....</b>	<b>9</b>
<b>4 PRODUTO INTERNO BRUTO PER CAPITA.....</b>	<b>13</b>
<b>5 VALOR ADICIONADO DOS SETORES DA ECONOMIA.....</b>	<b>16</b>
<b>5.1 Agropecuária .....</b>	<b>18</b>
<b>5.2 Indústria.....</b>	<b>20</b>
<b>5.3 Serviços.....</b>	<b>22</b>
<b>6 ADMINISTRAÇÃO PÚBLICA .....</b>	<b>24</b>
<b>APÊNDICE .....</b>	<b>26</b>
<b>GLOSSÁRIO.....</b>	<b>58</b>

## APRESENTAÇÃO

A Superintendência de Estudos Econômicos e Sociais (CEPRO), vinculada à Secretaria de Planejamento do Estado do Piauí, por meio da sua Diretoria de Estudos e Pesquisas Socioeconômicas, juntamente com o Instituto Brasileiro de Geografia e Estatística (IBGE), apresenta, nesta publicação, os resultados da série do Produto Interno Bruto dos municípios piauienses 2017, tendo como ano referência 2010.

A divulgação do PIB dos Municípios ocorre com defasagem de dois anos. O período de dois anos é necessário para a contabilização das bases de dados mais completas e abrangentes (bases estruturais), oriundas das diversas pesquisas anuais realizadas pelo IBGE, e possibilita a revisão de estimativas do ano anterior.

Por meio desta publicação, divulgam-se os resultados consolidados do PIB e PIB per capita dos 224 municípios piauienses. Apresentam-se também tabelas detalhadas do Valor Adicionado Bruto (VAB) e de suas grandes atividades – Agropecuária, Indústria, Serviços e Impostos, líquidos de subsídios. Apesar de estar inserido no setor de Serviços, analisa-se em separado o VA da Administração Pública devido à relevância desse segmento na economia municipal.

Este trabalho representa os esforços da Diretoria de Estudos e Pesquisas Socioeconômicas (DEP) em cumprir sua função de produzir, sistematizar, analisar e divulgar dados estatísticos do Estado, de forma a atender a demanda por informações advindas dos vários segmentos da sociedade.

## 1 INTRODUÇÃO

O cálculo do PIB dos municípios obedece a uma metodologia uniforme para todas as Unidades da Federação e é integrado, conceitualmente, aos procedimentos adotados nos Sistemas de Contas Nacionais e Regionais do Brasil, em conformidade, portanto, com o novo manual *System of National Accounts* 2008, SNA 2008, e com a Classificação Nacional de Atividades Econômicas – CNAE 2.0.

Conforme a metodologia, a estimativa do PIB dos municípios ocorre por meio da distribuição do Valor Adicionado Bruto (VAB) das atividades econômicas apuradas pelas Contas Regionais em cada Unidade da Federação. Dessa maneira, seus resultados são coerentes e comparáveis entre si.

O trabalho consiste na identificação de variáveis que permitam distribuir o valor adicionado bruto entre os municípios. O nível de desagregação necessário requer a abertura das várias atividades (no caso da Agropecuária, no nível de produto), e tendo como ano de referência a série 2010, tanto no Sistema de Contas Nacionais como no Sistema de Contas Regionais e no PIB dos Municípios. A divulgação da série do PIB dos Municípios adota uma política de revisão dos resultados como requisito fundamental para o aprimoramento da qualidade da informação. Assim, o resultado relativo ao último ano divulgado é sempre revisto no ano posterior.

No site da Superintendência de Estudos Econômicos e Sociais (CEPRO) estão disponíveis os dados da série de 2010 a 2017, através dos anexos estatísticos. São apresentados os valores adicionados brutos (VABs) dos três grandes setores de atividade econômica – Agropecuária, Indústria e Serviços, a preços correntes. O setor de Serviços é dividido entre administração pública e demais. A composição do PIB se dá com a soma dos VABs com os impostos, líquidos de subsídios, além da apresentação dos dados do PIB per capita.

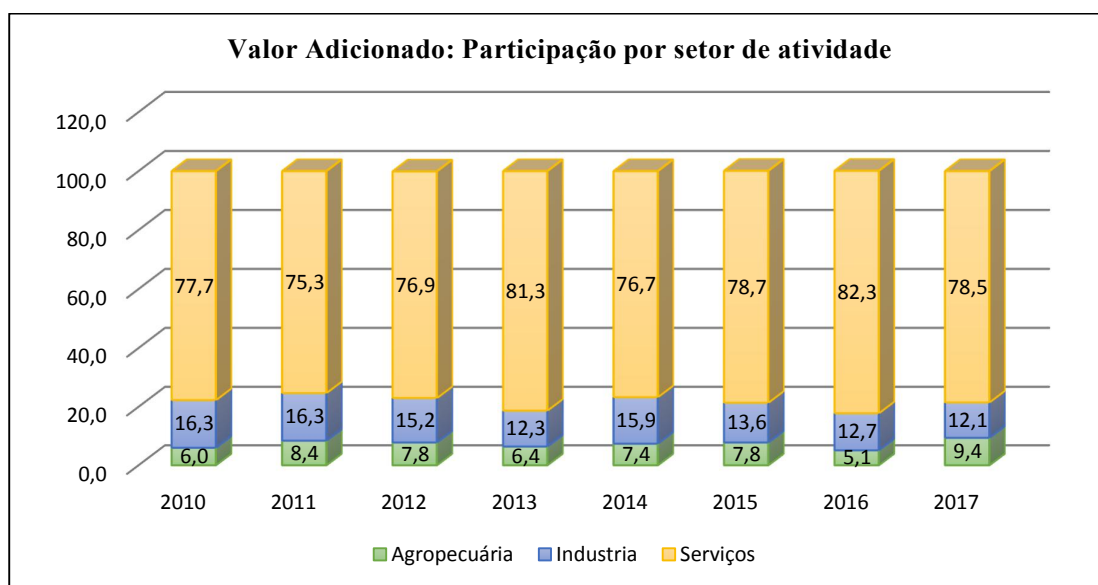
## 2 A ECONOMIA PIAUIENSE EM 2017

O cálculo do Produto Interno Bruto dos Municípios avalia o fluxo de produção nos 224 municípios piauienses, identificando o Valor Adicionado Total gerado pelos segmentos da Agropecuária, Indústria e Serviços, além dos impostos medidos indiretamente e o PIB per capita.

O PIB do Piauí, em 2017, gerou R\$ 45,4 bilhões a preços correntes, valor 9,5% superior ao do ano anterior (R\$ 41,4 bilhões). O índice de volume do PIB, que mede a evolução do produto real criado pela atividade econômica, teve variação positiva de 7,7% na comparação com o ano anterior.

O VAB representou 89,3% do PIB do Piauí em 2017. O restante (10,7%) foi composto pelos impostos líquidos de subsídios. A aceleração da atividade econômica piauiense tem se dado de forma mais intensa nos setores da Agropecuária e de Serviços.

O valor adicionado do setor Agropecuário fechou 2017 em R\$ 3,792 bilhões, ante R\$ 1,868 bilhão em 2016. Já o setor de Serviços obteve R\$ 18,386 bilhões em 2017, após atingir a cifra de R\$ 17,799 bilhões em 2016.



Fonte: IBGE, Diretoria de Pesquisas, Coordenação de Contas Nacionais.

A estrutura produtiva do estado do Piauí vem sofrendo modificações, conforme comparação entre 2010 e 2017. Verifica-se uma tendência de perda de participação no setor Industrial, puxado, principalmente, pela retração da Indústria da Transformação e Construção a partir de 2012.

**Tabela 1 - Estrutura produtiva piauiense: participação relativa das atividades econômicas (2010-2017)**

Setor	2010	2011	2012	2013	2014	2015	2016	2017
Agropecuária	6,0	8,4	7,8	6,4	7,4	7,8	5,1	9,4
Indústria	16,3	16,3	15,2	12,3	15,9	13,6	12,7	12,1
Serviços	77,7	75,3	76,9	81,3	76,7	78,7	82,3	78,5

Fonte: IBGE, Diretoria de Pesquisas, Coordenação de Contas Nacionais.

O setor da Agropecuária teve um ganho na sua estrutura produtiva estadual, ampliando sua participação de 5,1%, em 2016, para 9,4% em 2017, portanto, uma expansão de 4,3%. A boa distribuição das chuvas durante o período do plantio e do ciclo das culturas provocou um aumento em volume de 130,3% na produção de grãos no Estado em 2017. Essas atividades somaram, em 2017, R\$ 3,791 bilhões de VA, com acréscimo de R\$ 1,921 bilhão em relação a 2016.

O setor da Indústria experimentou declínio, saindo de 12,7%, em 2016, para 12,1% no ano de 2017 com retração 0,6%. Os subsetores da indústria de transformação e construção podem ser considerados os principais responsáveis pela queda nas atividades industriais.

Já no setor Serviços, observou-se uma redução de participação, passando de 82,3%, em 2016, para 78,5%, em 2017, do Valor Adicionado do PIB Estadual. O valor adicionado (VA) a preços correntes do setor de Serviços registrou R\$ 31,797 bilhões em 2017. No ano anterior havia atingido R\$ 30,442 bilhões, portanto, houve incremento nominal de 4,4%.

Entre 2010 e 2017, os Serviços mantiveram a participação no VA total do estado do Piauí praticamente constante, com incremento de 1,03 ponto percentual, passando de 77,7% para 78,5%.



### **3 DESTAQUES NO PIB**

Entre os 224 municípios piauienses, dez são responsáveis por 62,2% da riqueza gerada no Estado em 2017, conforme Tabela 2. Enquanto em 2016, esses municípios foram responsáveis por 64,6% da economia do Piauí, mantendo, assim, a concentração da riqueza. Sem embargo, houve um ligeiro decréscimo de 2,4%, tendo o município de Teresina em destaque.

Em 2013, as dez maiores economias piauiense representaram 65,2% do PIB do Estado. Isso sinaliza um movimento de concentração da produção, com aumento de participação, em 2017, sobretudo, na capital Teresina (47,6%). Verifica-se a predominância da atividade de Serviços na estrutura produtiva dessas dez maiores economias. O fato de esses municípios concentrarem 40,8% da população do Piauí contribui com esse resultado.

**Tabela 2 - Produto Interno Bruto dos dez maiores municípios (2013-2017)**

Ranking	2013		2014		2015		2016		2017	
	Município	Valor	Município	Valor	Município	Valor	Município	Valor	Município	Valor
1	Teresina	14.753.990	Teresina	17.774.629	Teresina	17.637.197	Teresina	19.161.573	Teresina	19.113.870
2	Parnaíba	1.430.208	Parnaíba	1.661.185	Parnaíba	1.796.195	Parnaíba	1.917.307	Parnaíba	2.037.540
3	Picos	1.039.698	Picos	1.205.393	Picos	1.234.349	Picos	1.397.870	Picos	1.425.586
4	Floriano	786.120	Uruçuí	954.245	Uruçuí	1.026.284	Floriano	1.020.575	Uruçuí	1.261.292
5	Uruçuí	663.087	Floriano	911.773	Floriano	919.600	Uruçuí	776.453	Floriano	1.019.283
6	Piripiri	447.818	Piripiri	530.307	Bom Jesus	645.002	Piripiri	641.357	Bom Jesus	873.676
7	Campo Maior	367.889	Bom Jesus	505.909	Piripiri	584.212	Campo Maior	521.524	Baixa Grande do Ribeiro	744.544
8	Bom Jesus	333.702	Baixa Grande do Ribeiro	478.327	Baixa Grande do Ribeiro	559.741	Bom Jesus	513.765	Piripiri	657.160
9	Baixa Grande do Ribeiro	299.600	Campo Maior	438.155	Campo Maior	461.048	Guadalupe	429.640	Campo Maior	544.346
10	São Raimundo Nonato	268.778	São Raimundo Nonato	324.622	São Raimundo Nonato	354.324	São Raimundo Nonato	388.810	Guadalupe	534.296
	<b>Total</b>	<b>20.390.889</b>	-	<b>24.784.544</b>	-	<b>25.217.953</b>	-	<b>26.768.874</b>	-	<b>28.211.593</b>
	<b>%</b>	<b>65,18</b>	-	<b>65,70</b>	-	<b>64,41</b>	-	<b>64,63</b>	-	<b>62,20</b>
	<b>Piauí</b>	<b>31.283.593</b>		<b>37.723.497</b>		<b>39.149.686</b>		<b>41.416.937</b>		<b>45.358.615</b>

Fonte: IBGE, Diretoria de Pesquisas, Coordenação de Contas Nacionais.

\* Valor (R\$ 1.000)

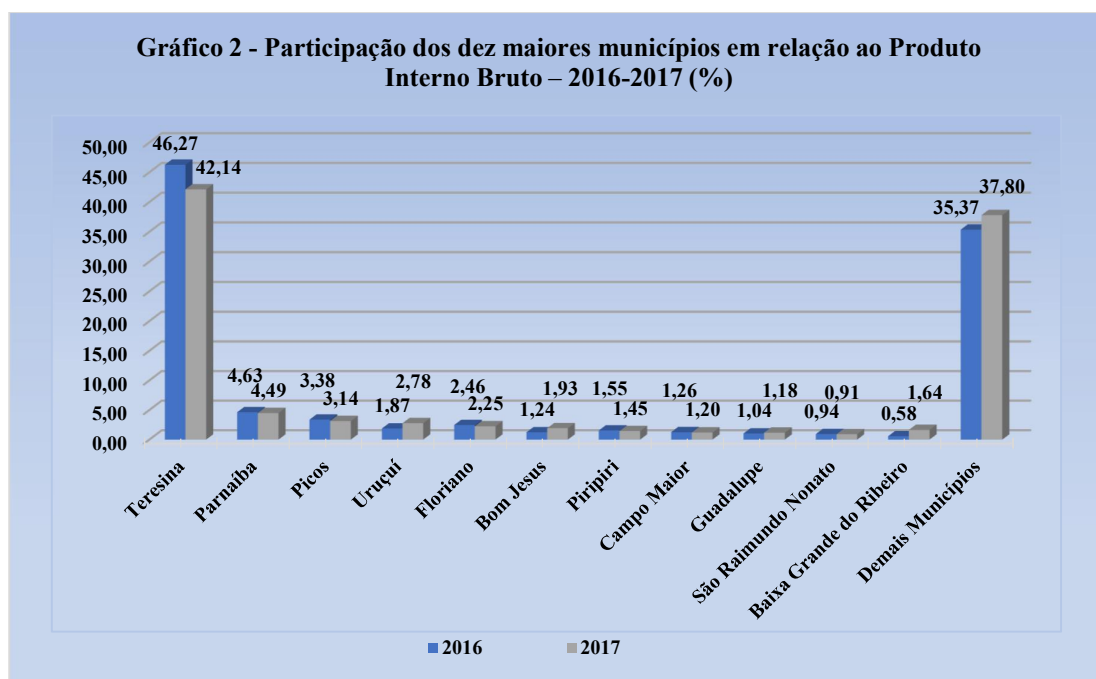
**Quadro 1 - PIB dos Municípios por Classe (2017)**

Classes (R\$ 1.000)	Número	%
11.674,83 - 50.000,00	134	59,82
50.000,01 - 200.000,00	65	29,02
200.000,01 - 1.000.000,00	21	9,38
1.000.000,01 - 5.000.000,00	3	1,34
5.000.000,01 - 19.149.955,47	1	0,45
<b>Total</b>	<b>224</b>	<b>100,00</b>

Fonte: IBGE, Diretoria de Pesquisas, Coordenação de Contas Nacionais.

Na análise do Quadro 1, observa-se que 59,82% dos municípios (134) do Estado possuem PIB igual ou inferior a R\$ 50.000 mil e, apenas um município, Teresina, tem PIB superior a R\$ 5.000.000 milhões.

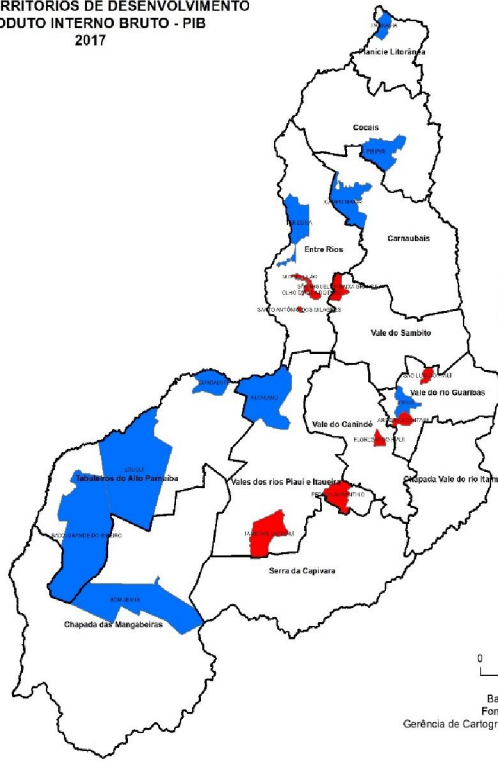
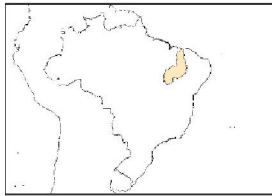
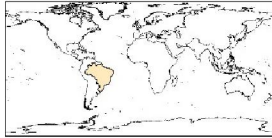
O Gráfico 2, a seguir, apresenta a distribuição do PIB, com ênfase para os dez municípios que mais contribuíram para a geração de riquezas nos anos de 2016 e 2017.



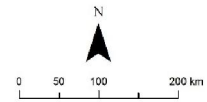
Fonte: IBGE. Diretoria de Pesquisas. Coordenação de Contas Nacionais.

Na Figura é possível localizar os municípios com os maiores e os menores PIBs. Os maiores PIBs pertencem às regiões dos grandes centros urbanos e cidades da área do cerrado. Enquanto os municípios de menores PIBs têm na agricultura de subsistência e transferências sociais suas principais fontes de renda.

PIAÚ - TERRITÓRIOS DE DESENVOLVIMENTO  
PRODUTO INTERNO BRUTO - PIB  
2017



**Legenda**  
■ 10 maiores  
■ 10 menores



Base Cartográfica: IBGE, 2018  
Fonte dos dados: SEPLAN, 2018  
Gerência de Cartografia e Geoprocessamento - CEPRO - SEPLAN

#### 4 PRODUTO INTERNO BRUTO PER CAPITA

O PIB per capita para cada município foi estimado pelo quociente entre o valor do PIB do município e a população residente, sendo utilizado como um dos indicadores de repasse do Fundo de Participação dos Municípios (FPM) das capitais e do Distrito Federal. Ressalta-se que nem toda renda gerada no município é apropriada pela população residente, uma vez que a geração de renda e o consumo não são necessariamente realizados em um mesmo município.

O PIB per capita do Piauí foi de R\$ 14.089,78, em 2017, mantendo a colocação de 26º Estado no *ranking* da renda per capita do País. Entre os 224 municípios piauienses, apenas 19 superaram esse valor. O valor do PIB per capita de Teresina (R\$ 22.481,67) ultrapassou a média estadual em 59,6% e o município de maior PIB per capita do Estado, em 2017, foi Baixa Grande do Ribeiro (R\$ 65.454,41), sendo o valor 4,6 vezes maior do que o PIB per capita estadual (R\$ 14.089,78).

Entre os dez maiores PIBs per capita em 2017, oito tinham como principal atividade a Agropecuária – Baixa Grande do Ribeiro, Uruçuí, Guadalupe, Ribeiro Gonçalves, Bom Jesus, Santa Filomena, Currais e Sebastião Leal – todos na região do cerrado. A soja e o milho foram a principal cultura agrícola nesses municípios, exceto para Guadalupe, onde a exploração concentrou-se na fruticultura.

O PIB per capita de Curral Novo do Piauí e Simões, em 2017, cresceu nominalmente 799,43% e 305,24%, respectivamente, passando Curral Novo de R\$ 6.398,43 em 2016 para R\$ 57.549,37 em 2017 e Simões de R\$ 7.950,83 para R\$ 32.220,27.

Na Tabela 3 são apresentados os dez maiores PIBs per capita que se destacaram pela economia baseada, sobretudo, nos setores da Agropecuária e da Indústria. Outro motivo que explica um elevado PIB per capita é a combinação do valor do PIB com baixa aglomeração populacional.

**Tabela 3 - PIB per capita dos dez maiores municípios (2013-2017)**

Rankings	2013		2014		2015		2016		2017	
	Município	Valor (R\$)	Município	Valor (R\$)	Município	Valor (R\$)	Município	Valor (R\$)	Município	Valor (R\$)
1	Uruçuí	31.911,39	Uruçuí	45.653,27	Baixa Grande do Ribeiro	49.896,72	Guadalupe	41.563,28	Baixa Grande do Ribeiro	65.454,41
2	Baixa Grande do Ribeiro	27.201,74	Baixa Grande do Ribeiro	43.003,42	Uruçuí	48.845,10	Uruçuí	36.790,02	Uruçuí	59.528,58
3	Ribeiro Gonçalves	26.546,21	Ribeiro Gonçalves	38.812,27	Ribeiro Gonçalves	34.306,21	Teresina	22.611,39	Curral Novo do Piauí	57.549,37
4	Antônio Almeida	25.919,08	Santa Filomena	25.823,60	Santa Filomena	33.088,14	Baixa Grande do Ribeiro	21.064,40	Guadalupe	51.697,69
5	Guadalupe	22.313,62	Currais	25.240,73	Bom Jesus	26.513,83	Bom Jesus	20.942,64	Ribeiro Gonçalves	48.076,94
6	Teresina	17.638,29	Antônio Almeida	24.458,43	Currais	25.853,53	Picos	18.213,52	Bom Jesus	35.355,77
7	Sebastião Leal	16.847,22	Guadalupe	23.279,20	Guadalupe	24.624,10	Florianópolis	17.329,60	Santa Filomena	34.627,48
8	Fronteiras	16.222,35	Teresina	21.145,17	Teresina	20.891,09	Ribeiro Gonçalves	17.258,88	Simões	32.220,27
9	Santa Filomena	15.783,52	Bom Jesus	20.999,04	Gilbués	16.920,86	Fronteiras	16.194,69	Currais	32.119,24
10	Bom Jesus	14.005,80	Fronteiras	20.643,33	Antônio Almeida	16.827,53	Antônio Almeida	14.762,10	Sebastião Leal	29.192,12

Fonte: IBGE, Diretoria de Pesquisas, Coordenação de Contas Nacionais.

\* Valor (R\$ 1.000)

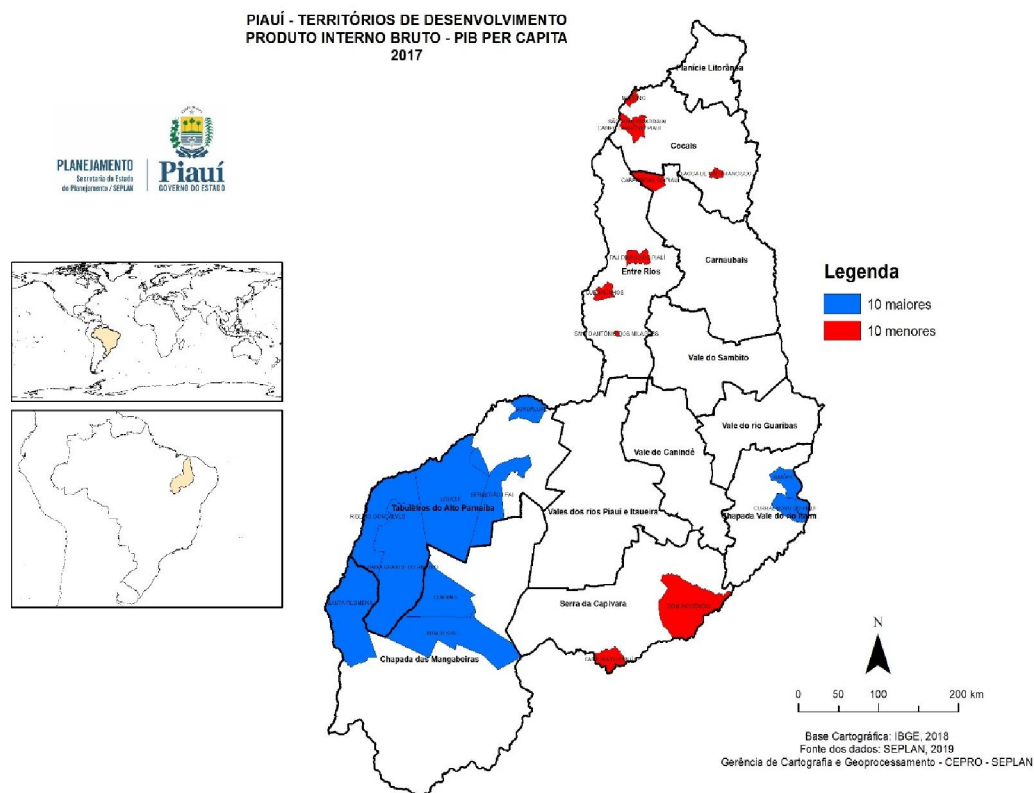
Os cinco menores valores do PIB per capita observados nos municípios do Piauí, em 2017, foram: Fartura do Piauí (R\$ 5.340,05), Cabeceiras do Piauí (R\$ 5.677,72), Campo Largo do Piauí (R\$ 5.830,55), São João do Arraial (R\$ 5.910,73) e Madeiro (R\$ 5.954,09). (Ver tabela no Apêndice).

**Quadro 2 - PIB per capita dos Municípios por Classe (2017)**

Classes (R\$)	Número	%
5.304,05 - 10.000,00	187	83,48
10.000,01 - 15.000,00	21	9,38
15.000,01 - 20.000,00	3	1,34
20.000,01 - 65.454,41	13	5,80
<b>Total</b>	<b>224</b>	<b>100,00</b>

Fonte: IBGE, Diretoria de Pesquisas, Coordenação de Contas Nacionais.

Na Figura, pode-se localizar os municípios com os maiores e os menores PIBs per capita. Os maiores PIBs per capita pertencem à região do Cerrado e os municípios com os menores PIBs per capita do estado do Piauí estão concentrados nos municípios em que predominam a característica de dependência da atividade de Administração Pública, pois dependem de transferência de recursos públicos.



## 5 VALOR ADICIONADO DOS SETORES DA ECONOMIA

Para cada setor de atividade foi apresentado o *ranking* dos dez maiores municípios, segundo o valor adicionado e conforme as Tabelas 5, 6 e 7, a seguir.

A análise do conjunto dos municípios piauienses, em 2017, evidencia o setor de Serviços como o de maior participação no total da economia estadual (82,3%), em 2016, e (78,5%) em 2017. A Indústria, setor de grande relevância do ponto de vista da geração de empregos e de conexão, responde por 12,7%, em 2016, e 12,1% em 2017, seguido pela Agropecuária, responsável por 5,1%, em 2016, e 9,4% em 2017, de toda a riqueza produzida no Estado.

**Quadro 3 - Valor Adicionado Bruto (VAB) dos dez Municípios por Classe (2017)**

Classes (R\$ 1.000)	Número	%
11.035,00 - 50.000,00	128	57,14
50.000,01 - 250.000,00	74	33,04
250.000,01 - 500.000,00	13	5,80
500.000,01 - 1.000.000,00	5	2,23
1.000.000,01 - 16.532.598,00	4	1,79
<b>Total</b>	<b>224</b>	<b>100,00</b>

Fonte: IBGE, Diretoria de Pesquisas, Coordenação de Contas Nacionais.



**Tabela 4 - Valor Adicionado Bruto (VAB) dos dez maiores municípios (2013-2017)**

Ranking	2013		2014		2015		2016		2017	
	Município	Valor (R\$1.000)	Município	Valor (R\$1.000)	Município	Valor (R\$1.000)	Município	Valor (R\$1.000)	Município	Valor (R\$1.000)
1	Teresina	12.637.824	Teresina	15.488.175	Teresina	15.286.459	Teresina	16.545.544	Teresina	16.382.044
2	Parnaíba	1.280.490	Parnaíba	1.494.620	Parnaíba	1.587.239	Parnaíba	1.705.366	Parnaíba	1.802.108
3	Picos	915.711	Picos	1.068.287	Picos	1.091.340	Picos	1.236.407	Picos	1.253.242
4	Floriano	683.870	Uruçuí	817.977	Uruçuí	876.473	Floriano	890.812	Uruçuí	1.093.202
5	Uruçuí	550.441	Floriano	799.354	Floriano	799.862	Uruçuí	641.474	Floriano	886.036
6	Piripiri	406.982	Piripiri	486.558	Bom Jesus	568.403	Piripiri	583.933	Bom Jesus	753.261
7	Campo Maior	330.530	Bom Jesus	445.361	Piripiri	530.766	Campo Maior	465.745	Baixa Grande do Ribeiro	692.160
8	Bom Jesus	294.690	Baixa Grande do Ribeiro	441.360	Baixa Grande do Ribeiro	519.471	Bom Jesus	449.195	Piripiri	598.075
9	Baixa Grande do Ribeiro	270.278	Campo Maior	396.082	Campo Maior	411.269	Guadalupe	411.855	Guadalupe	517.898
10	São Raimundo Nonato	242.852	São Raimundo Nonato	294.325	São Raimundo Nonato	318.037	São Raimundo Nonato	349.608	Campo Maior	485.974
	<b>Total</b>	17.613.669		21.732.098		21.989.319		23.279.941		24.463.999
	<b>%</b>	63,25		63,95		62,70		62,94		60,40
	<b>Piauí</b>	<b>27.848.172</b>		<b>33.983.744</b>		<b>35.068.891</b>		<b>36.989.069</b>		<b>40.506.043</b>

Fonte: IBGE, Diretoria de Pesquisas, Coordenação de Contas Nacionais.

## 5.1 Agropecuária

A Agropecuária é composta pelas atividades: agricultura (inclusive apoio e pós-colheita), pecuária (inclusive apoio), produção florestal e pesca. Essa atividade somou no estado do Piauí R\$ 3,792 bilhões de VA, obtendo desempenho positivo em volume (130,3%), além de ganho de participação na estrutura produtiva de 4,3 pontos percentuais.

Em 2017, os dez municípios com maior participação na Agropecuária representaram 52,7% da renda gerada por esse setor. A Agropecuária expandiu a sua participação no Valor Adicionado (VA) do Estado, passando de 5,1%, em 2016, para 9,4% em 2017.

O Valor Adicionado (VA) da Agropecuária nos dez maiores municípios experimentou alternância de posições.

**Quadro 4 - Valor Adicionado Bruto da Agropecuária por Classe (2017)**

Classes (R\$ 1.000)	Número	%
130,00 - 1.000,00	1	0,45
1.000,01 - 10.000,00	162	72,32
10.000,01 - 50.000,00	49	21,88
50.000,01 - 100.000,00	6	2,68
100.000,01 - 498.535,86	6	2,68
<b>Total</b>	<b>224</b>	<b>100,00</b>

Fonte: IBGE, Diretoria de Pesquisas, Coordenação de Contas Nacionais.

**Tabela 5 - Valor Adicionado Bruto da Agropecuária dos dez maiores municípios (2013-2017)**

Ranking	2013		2014		2015		2016		2017	
	Município	Valor (R\$1.000)	Município	Valor (R\$1.000)	Município	Valor (R\$1.000)	Município	Valor (R\$1.000)	Município	Valor (R\$1.000)
1	Uruçuí	184.070	Baixa Grande do Ribeiro	313.169	Baixa Grande do Ribeiro	336.763	Guadalupe	131.429	Baixa Grande do Ribeiro	498.536
2	Baixa Grande do Ribeiro	173.476	Uruçuí	274.555	Uruçuí	282.307	Uruçuí	94.800	Uruçuí	468.689
3	Guadalupe	88.473	Ribeiro Gonçalves	139.461	Ribeiro Gonçalves	151.108	Baixa Grande do Ribeiro	94.763	Ribeiro Gonçalves	231.223
4	Ribeiro Gonçalves	82.654	Bom Jesus	109.735	Bom Jesus	120.005	Bom Jesus	53.061	Bom Jesus	173.242
5	Santa Filomena	49.310	Guadalupe	95.512	Guadalupe	109.131	Ribeiro Gonçalves	48.464	Guadalupe	157.088
6	Bom Jesus	46.965	Santa Filomena	94.267	Santa Filomena	104.591	Teresina	46.702	Santa Filomena	127.541
7	Teresina	41.245	Gilbués	78.923	Gilbués	83.557	Picos	38.179	Currais	97.344
8	Picos	30.732	Currais	74.572	Currais	73.050	Parnaíba	32.588	Gilbués	87.269
9	Corrente	30.564	Teresina	47.358	Corrente	49.409	Canto do Buriti	31.887	Corrente	85.987
10	Gilbués	30.552	Corrente	37.950	Teresina	48.748	Corrente	29.523	Sebastião Leal	73.234
	<b>Total</b>	758.040		1.265.503		1.358.667		601.397		2.000.154
	<b>%</b>	42,71		50,13		49,68		32,19		52,75
	<b>Piauí</b>	<b>1.774.815</b>		<b>2.524.585</b>		<b>2.734.802</b>		<b>1.868.312</b>		<b>3.791.625</b>

Fonte: IBGE, Diretoria de Pesquisas, Coordenação de Contas Nacionais.

## 5.2 Indústria

A atividade Industrial é composta pela extrativa mineral, indústria de transformação, geração e distribuição de eletricidade e gás, água, esgoto e limpeza urbana e construção. No Piauí, no ano de 2017, essas atividades somaram R\$ 4,901 bilhões de VA, com acréscimo de R\$ 203,6 milhões em relação a 2016. O recuo em volume foi de 3,8% e é resultado, sobretudo, da queda da indústria de transformação e construção.

O peso da indústria na economia piauiense reduziu de 12,7%, em 2016, para 12,1%, em 2017, ou seja, houve perda de 0,6%. Essa diminuição resulta, principalmente, da perda de participação da indústria de transformação e da construção.

Os dez municípios com maior participação na indústria representaram 80,3% da renda gerada por esse setor (2017), enquanto no ano anterior representaram 82,5% (diminuição de 2,1 pontos percentuais). No período de 2013 a 2017 verifica-se uma tendência à desconcentração da atividade industrial no Piauí.

Observa-se, nos últimos anos, que a indústria vem perdendo participação na estrutura produtiva piauiense. Em 2017, constatou-se uma discreta alteração na composição do VA da Indústria entre os dez municípios que obtiveram melhor classificação com destaque para a atividade de geração de energia eólica, que puxa esse setor na economia municipal.

**Quadro 5 - Valor Adicionado Bruto da Indústria por Classe (2017)**

<b>Classes (R\$ 1.000)</b>	<b>Número</b>	<b>%</b>
515,17 - 1.000,00	29	12,95
1.000,01 - 10.000,00	163	72,77
10.000,01 - 50.000,00	23	10,27
50.000,01 - 100.000,00	2	0,89
100.000,01 - 2.538.964,17	7	3,13
<b>Total</b>	<b>224</b>	<b>100,00</b>

Fonte: IBGE, Diretoria de Pesquisas, Coordenação de Contas Nacionais.

**Tabela 6 - Valor Adicionado Bruto da Industria dos dez maiores municípios (2013-2017)**

Ranking	2013		2014		2015		2016		2017	
	Município	Valor (R\$1.000)	Município	Valor (R\$1.000)	Município	Valor (R\$1.000)	Município	Valor (R\$1.000)	Município	Valor (R\$1.000)
1	Teresina	2.336.768	Teresina	3.613.192	Teresina	3.055.915	Teresina	2.853.733	Teresina	2.538.964
2	Parnaíba	143.325	Uruçuí	238.276	Uruçuí	256.325	Uruçuí	218.865	Simões	277.086
3	Uruçuí	126.299	Parnaíba	175.231	Parnaíba	187.912	Guadalupe	192.063	Guadalupe	266.682
4	Fronteiras	79.010	Fronteiras	124.253	Picos	104.175	Parnaíba	174.417	Uruçuí	220.518
5	Picos	68.771	Picos	120.458	Floriano	69.601	Picos	119.567	Parnaíba	188.646
6	Guadalupe	64.243	Floriano	83.116	Fronteiras	69.259	Floriano	84.281	Curral Novo do Piauí	152.324
7	Floriano	44.334	Ribeiro Gonçalves	61.201	Baixa Grande do Ribeiro	56.898	Fronteiras	82.798	Picos	114.789
8	Ribeiro Gonçalves	44.292	Guadalupe	51.433	Guadalupe	52.399	Piripiri	55.257	Ribeira do Piauí	70.960
9	Altos	33.824	Piripiri	45.825	Piripiri	51.735	Altos	52.523	Floriano	70.019
10	Antônio Almeida	27.917	Altos	38.879	Bom Jesus	42.701	Campo Maior	36.794	Fronteiras	49.974
	<b>Total</b>	<b>2.968.783</b>		<b>4.551.864</b>		<b>3.946.920</b>		<b>3.870.298</b>		<b>3.949.963</b>
	<b>%</b>	<b>86,50</b>		<b>84,26</b>		<b>73,06</b>		<b>82,45</b>		<b>80,34</b>
	<b>Piauí</b>	<b>3.432.289</b>		<b>5.402.315</b>		<b>5.402.311</b>		<b>4.694.163</b>		<b>4.916.698</b>

Fonte: IBGE, Diretoria de Pesquisas, Coordenação de Contas Nacionais.

### 5.3 Serviços

A atividade Serviços está diretamente integrada ao desempenho das demais, o que se reflete em uma estrutura de distribuição bastante próxima à apresentada para o PIB, sendo composto por diversas atividades: comércio, manutenção e reparação de veículos automotores e motocicletas; transporte, armazenagem e correios; serviços de alojamento e alimentação; serviços de informação; intermediação financeira, de seguros e previdência complementar e serviços relacionados; atividades imobiliárias; atividades profissionais, científicas e técnicas, administrativas e serviços complementares; administração, educação e saúde pública, defesa e seguridade social; educação e saúde privada; serviços domésticos; artes, cultura, esporte e recreação e outros serviços.

No Piauí, em 2017, essas atividades somaram R\$ 31,797 bilhões (inclusive administração pública), com participação relativa de 78,5% na estrutura do VA estadual e crescimento de 4,5% em relação a 2016.

Como a administração pública possui especificidades, a análise se realiza em separado. Dessa forma, o setor de Serviços (exclusive administração pública) apresentou VA de R\$ 18,386 bilhões.

Em 2017, os dez municípios com maior participação no setor de Serviços (exclusive administração pública) representaram 76,9% da renda gerada por esse setor, com um desempenho inferior ao ano anterior. Entre os dez maiores VAs dos Serviços, os quatro primeiros mantiveram a ordem em relação ao ano anterior. Quanto aos demais, houve uma discreta alternância de posição.

**Quadro 6 - Valor Adicionado Bruto dos Serviços por Classe (2017)**

Classes (R\$1.000)	Número	%
2.049,60 - 20.000,00	167	74,55
20.000,01 - 50.000,00	26	11,61
50.000,01 - 100.000,00	16	7,14
100.000,01 - 1.000.000,00	13	5,80
1.000.000,01 - 10.148.748,17	2	0,89
<b>Total</b>	<b>224</b>	<b>100,00</b>

Fonte: IBGE, Diretoria de Pesquisas, Coordenação de Contas Nacionais.

A Tabela 7 lista os dez municípios de maior VAB dos Serviços no período 2013-2017. Teresina produziu 55,2% do VAB estadual dos serviços em 2017. Os principais destaques desse setor no município são: alojamento e alimentação, intermediação financeira, comércio e atividade imobiliária. A principal atividade de serviços na cidade é o comércio.

**Tabela 7 - Valor Adicionado Bruto dos Serviços dos dez maiores municípios (2013-2017)**

Ranking	2013		2014		2015		2016		2017	
	Município	Valor (R\$1.000)	Município	Valor (R\$1.000)	Município	Valor (R\$1.000)	Município	Valor (R\$1.000)	Município	Valor (R\$1.000)
1	Teresina	7.675.393	Teresina	8.960.004	Teresina	9.025.264	Teresina	10.193.068	Teresina	10.148.748
2	Parnaíba	704.955	Parnaíba	828.100	Parnaíba	869.470	Parnaíba	957.890	Parnaíba	1.005.701
3	Picos	594.051	Picos	663.043	Picos	678.443	Picos	781.556	Picos	795.765
4	Floriano	452.091	Floriano	511.102	Floriano	514.780	Floriano	572.980	Floriano	559.170
5	Piripiri	190.848	Piripiri	229.295	Bom Jesus	315.130	Piripiri	279.646	Bom Jesus	444.861
6	Campo Maior	167.905	Bom Jesus	228.492	Piripiri	249.565	Bom Jesus	268.429	Uruçuí	303.839
7	Uruçuí	166.715	Uruçuí	219.286	Uruçuí	244.833	Campo Maior	234.145	Piripiri	285.456
8	Bom Jesus	163.497	Campo Maior	196.092	Campo Maior	203.184	Uruçuí	230.048	Campo Maior	233.510
9	São Raimundo Nonato	131.789	São Raimundo Nonato	158.485	São Raimundo Nonato	171.652	São Raimundo Nonato	194.851	São Raimundo Nonato	191.411
10	Oeiras	115.034	Oeiras	139.181	Oeiras	147.629	Oeiras	174.360	Oeiras	182.340
	<b>Total</b>	10.362.277		12.133.081		12.419.949		13.886.972		14.150.801
	<b>%</b>	79,29		78,47		77,93		78,02		76,96
	<b>Piauí</b>	<b>13.068.202</b>		<b>15.463.028</b>		<b>15.936.630</b>		<b>17.798.890</b>		<b>18.386.452</b>

Fonte: IBGE, Diretoria de Pesquisas, Coordenação de Contas Nacionais.

## 6 ADMINISTRAÇÃO PÚBLICA

A atividade da administração, educação e saúde públicas, defesa e seguridade social (APU) é importante para a economia de diversos municípios piauienses e pode ser aferida pela elevada participação no VA desses municípios. Por esse motivo, apesar de o valor adicionado bruto dessa atividade estar inserido no valor adicionado bruto dos Serviços, divulga-se esse segmento em separado. Com isso, é possível verificar o conjunto de municípios que possuem maior ou menor dependência econômica em relação à administração pública.

A Tabela 8 apresenta os municípios com as maiores e as menores participações na APU em seu VA nos anos selecionados. No geral, os dez municípios que possuem as maiores participações na APU apresentam atividade econômica de pouca expressividade, baixa população e os menores PIBs per capita.

Os dez municípios com menor dependência da APU apresentam como principal característica expressivos PIBs per capita. Observa-se que da relação APU/VA das menores participações, oito encontram-se localizados na região do cerrado, e dois na área das energias eólicas.



**Tabela 8 - Valor Adicionado Bruto dos dez municípios com maior e menor participação da Administração Pública (2013-2017)**

	2013		2014		2015		2016		2017	
	Município	%	Município	%	Município	%	Município	%	Município	%
<b>Maiores Participações</b>	Santo Antônio dos Milagres	78,66	Santo Antônio dos Milagres	78,66	Santo Antônio dos Milagres	73,02	Santo Antônio dos Milagres	76,40	Santo Antônio dos Milagres	77,38
	Massapê do Piauí	76,83	Massapê do Piauí	76,83	Campo Largo do Piauí	72,93	Campo Largo do Piauí	73,66	Campo Largo do Piauí	72,96
	Currálinhos	76,61	Currálinhos	76,60	Fartura do Piauí	72,26	Nossa Senhora dos Remédios	73,15	Currálinhos	72,55
	São João da Varjota	76,38	São João da Varjota	76,38	Curral Novo do Piauí	72,06	Lagoa de São Francisco	72,98	Lagoa de São Francisco	72,07
	Guaribas	76,18	Guaribas	76,18	Massapê do Piauí	71,86	São João do Arraial	72,04	Fartura do Piauí	71,95
	Fartura do Piauí	75,78	Fartura do Piauí	75,78	Nossa Senhora dos Remédios	71,32	Fartura do Piauí	71,90	Campo Alegre do Fidalgo	71,67
	Lagoinha do Piauí	75,48	Lagoinha do Piauí	75,48	Guaribas	71,31	Currálinhos	71,68	Nossa Senhora dos Remédios	71,50
	Campo Largo do Piauí	74,73	Campo Largo do Piauí	74,73	Lagoa de São Francisco	71,24	São João da Varjota	71,36	São João do Arraial	71,36
	Nossa Senhora dos Remédios	74,61	Nossa Senhora dos Remédios	74,61	São João do Arraial	71,17	Massapê do Piauí	71,21	Dom Inocêncio	71,23
	São Luís do Piauí	74,54	São Luís do Piauí	74,53	Assunção do Piauí	71,04	Joca Marques	71,14	Várzea Branca	70,94
<b>Menores Participações</b>	Ribeiro Gonçalves	12,32	Ribeiro Gonçalves	9,33	Baixa Grande do Ribeiro	9,09	Guadalupe	10,63	Baixa Grande do Ribeiro	7,93
	Uruçuí	13,33	Baixa Grande do Ribeiro	9,37	Uruçuí	10,61	Uruçuí	15,24	Guadalupe	8,68
	Antônio Almeida	13,36	Uruçuí	10,50	Ribeiro Gonçalves	11,88	Teresina	20,87	Uruçuí	9,16
	Baixa Grande do Ribeiro	13,48	Currais	15,36	Santa Filomena	13,91	Bom Jesus	22,04	Curral Novo do Piauí	9,56
	Guadalupe	16,19	Santa Filomena	16,00	Bom Jesus	15,93	Picos	24,03	Ribeiro Gonçalves	9,85
	Teresina	20,45	Antônio Almeida	16,52	Currais	16,26	Floriano	24,63	Bom Jesus	13,63
	Sebastião Leal	21,17	Guadalupe	17,17	Guadalupe	17,52	Baixa Grande do Ribeiro	26,07	Santa Filomena	14,36
	Bom Jesus	23,30	Bom Jesus	17,88	Teresina	20,65	Fronteiras	26,46	Currais	14,66
	Fronteiras	23,40	Fronteiras	18,22	Gilbués	24,13	Ribeiro Gonçalves	27,82	Simões	15,48
	Santa Filomena	23,43	Teresina	18,51	Picos	24,80	Parnaíba	31,63	Sebastião Leal	17,33

Fonte: IBGE. Diretoria de Pesquisas. Coordenação de Contas Nacionais.

## APÊNDICE

**Tabela 1 - PIB dos Municípios e PIB per capita, segundo os Municípios (2013-2017)**

Município	2013		2014		2015		2016		2017	
	PIB (R\$1.000)	PIB per capita (R\$)	PIB (R\$1.000)	PIB per capita (R\$)	PIB (R\$1.000)	PIB per capita (R\$)	PIB (R\$1.000)	PIB per capita (R\$)	PIB (R\$1.000)	PIB per capita (R\$)
Acauã	31.537	4.577,22	36.802	5.323,60	41.232	5.947,16	45.597	6.559,78	44.377	6.370,50
Agricolândia	21.778	4.272,77	24.521	4.820,29	28.595	5.631,09	29.522	5.823,93	34.198	6.755,76
Água Branca	122.425	7.257,41	140.650	8.300,89	153.600	9.029,98	175.066	10.256,95	183.246	10.704,23
Alagoinha do Piauí	34.261	4.588,29	39.047	5.216,66	45.142	6.018,08	45.849	6.100,98	49.629	6.594,39
Alegrete do Piauí	24.658	4.731,87	29.707	5.696,46	31.921	6.606,08	34.026	7.037,40	33.754	6.976,90
Alto Longá	57.380	4.121,24	68.366	4.894,85	80.266	5.730,83	86.743	6.178,26	89.128	6.334,59
Altos	236.720	5.989,57	291.944	7.367,67	301.871	7.600,94	346.468	8.706,32	372.896	9.354,21
Alvorada do Gurguéia	38.737	7.426,56	56.912	10.842,49	59.401	11.254,47	52.291	9.860,66	73.950	13.884,66
Amarante	91.994	5.318,19	111.663	6.452,66	115.459	6.669,30	124.643	7.197,73	134.518	7.765,73
Angical do Piauí	40.343	6.018,63	45.881	6.850,99	46.636	6.968,96	49.504	7.401,85	55.258	8.267,16
Anísio de Abreu	46.239	4.889,95	56.216	5.898,22	61.666	6.425,50	68.330	7.077,19	66.753	6.878,17
Antônio Almeida	80.090	25.919,08	75.748	24.458,43	52.216	16.827,53	45.895	14.762,10	70.612	22.675,63
Aroazes	31.536	5.452,23	36.358	6.297,86	40.363	7.003,73	43.305	7.524,82	45.272	7.876,10
Aroeiras do Itaim	12.230	4.973,44	14.162	5.756,73	15.389	6.255,66	16.567	6.734,61	17.961	7.152,73
Arraial	22.745	4.851,73	26.160	5.592,15	27.615	5.913,37	32.284	6.924,84	34.281	7.362,69
Assunção do Piauí	33.863	4.429,40	36.693	4.785,82	40.443	5.261,94	43.830	5.690,00	47.388	6.140,74
Avelino Lopes	49.835	4.394,26	57.387	5.038,38	64.253	5.619,93	71.047	6.193,64	77.758	6.759,80
Baixa Grande do Ribeiro	299.600	27.201,74	478.327	43.003,42	559.741	49.896,72	238.070	21.064,40	744.544	65.454,41
Barra D'Alcântara	21.351	5.494,24	24.965	6.424,43	26.182	6.735,71	28.436	7.313,91	32.370	8.323,45
Barras	254.311	5.554,33	280.195	6.099,42	305.949	6.640,67	347.770	7.529,29	369.191	7.975,43
Barreiras do Piauí	17.253	5.263,20	19.613	5.973,97	21.600	6.571,21	23.670	7.192,49	24.223	7.353,81
Barro Duro	43.986	6.637,39	49.092	7.072,79	55.348	7.981,01	56.274	8.120,29	62.045	8.959,53
Batalha	127.212	4.852,66	141.549	5.386,80	149.878	5.692,06	164.715	6.244,16	177.468	6.716,93

Bela Vista do Piauí	21.344	5.498,24	26.303	6.740,80	28.816	7.353,01	28.873	7.339,40	33.123	8.391,92
Belém do Piauí	16.756	4.909,39	19.972	5.805,71	23.263	6.715,62	24.847	7.129,68	26.726	7.629,38
Beneditinos	43.615	4.355,39	52.945	5.283,39	56.545	5.639,27	64.098	6.389,38	69.199	6.894,41
Bertolínia	34.303	6.365,30	42.060	7.794,58	43.610	8.072,94	47.811	8.840,72	53.315	9.849,40
Betânia do Piauí	28.725	4.719,86	32.852	5.392,65	37.858	6.209,22	42.870	7.025,58	43.506	7.125,17
Boa Hora	32.431	4.977,19	38.820	5.917,76	36.735	5.566,78	43.615	6.575,39	45.712	6.860,51
Bocaina	23.683	5.351,98	28.734	6.484,81	32.921	7.421,31	34.753	7.827,33	48.401	10.930,77
Bom Jesus	333.702	14.005,80	505.909	20.999,04	645.002	26.513,83	513.765	20.942,64	873.676	35.355,77
Bom Princípio do Piauí	28.561	5.243,51	34.194	6.246,65	34.667	6.306,45	41.116	7.452,59	49.109	8.872,39
Bonfim do Piauí	24.777	4.495,04	28.892	5.223,72	31.390	5.656,95	35.791	6.432,67	36.670	6.575,24
Boqueirão do Piauí	29.373	4.636,67	31.841	5.007,27	34.808	5.455,85	37.774	6.011,08	40.197	6.380,50
Brasileira	35.402	4.361,94	41.411	5.087,97	42.837	5.250,31	48.181	5.892,24	53.637	6.547,48
Brejo do Piauí	22.246	5.933,83	24.606	6.625,26	27.689	7.152,82	29.541	7.682,96	31.788	8.314,84
Buriti dos Lopes	112.156	5.795,55	126.396	6.519,98	134.746	6.940,28	152.712	7.855,17	157.167	8.074,75
Buriti dos Montes	34.188	4.201,06	39.858	4.881,54	43.296	5.287,68	45.550	5.759,32	51.317	6.329,24
Cabeceiras do Piauí	41.307	4.041,82	47.766	4.648,32	51.235	4.962,27	57.853	5.579,92	59.082	5.677,72
Cajazeiras do Piauí	16.796	4.885,27	20.207	5.847,01	21.680	6.246,05	23.253	6.672,38	25.414	7.267,45
Cajueiro da Praia	53.663	7.276,30	61.758	8.328,75	65.895	8.843,80	74.959	10.017,20	81.549	10.858,69
Caldeirão Grande do Piauí	24.481	4.263,48	39.360	6.935,71	50.876	8.966,43	47.648	8.388,71	45.506	8.006,06
Campinas do Piauí	27.889	5.080,95	33.240	6.044,82	36.644	6.654,01	39.485	7.159,56	42.208	7.643,59
Campo Alegre do Fidalgo	23.224	4.787,41	26.811	5.490,71	29.024	5.909,95	31.649	6.413,16	33.927	6.844,31
Campo Grande do Piauí	30.861	5.370,85	38.071	6.592,43	46.321	7.985,07	50.406	8.656,39	49.785	8.521,91
Campo Largo do Piauí	29.435	4.195,47	32.887	4.659,56	35.680	5.029,62	39.480	5.540,34	41.712	5.830,55
Campo Maior	367.889	8.027,78	438.155	9.545,02	461.048	10.029,10	521.524	11.329,85	544.346	11.812,56
Canavieira	22.399	5.714,12	25.123	6.423,57	26.675	6.832,69	27.033	6.935,00	31.355	8.056,31
Canto do Buriti	136.043	6.627,20	160.531	7.785,57	180.621	8.725,66	203.524	9.798,94	207.505	9.961,37
Capitão de Campos	50.235	4.496,12	59.987	5.352,18	63.986	5.693,24	74.511	6.649,79	82.578	7.353,96
Capitão Gervásio Oliveira	21.382	5.379,11	23.312	5.838,11	24.893	6.210,90	28.161	7.003,38	30.153	7.476,48
Caracol	53.031	5.037,66	59.551	5.624,41	67.306	6.325,14	72.083	6.744,27	69.184	6.448,28

Caraúbas do Piauí	31.167	5.491,05	35.383	6.203,10	37.110	6.478,70	40.489	7.041,56	44.933	7.788,66
Caridade do Piauí	23.938	4.835,04	26.020	5.231,11	30.203	6.047,83	35.510	7.084,95	32.858	6.595,36
Castelo do Piauí	110.671	5.992,25	111.930	6.061,42	134.473	7.404,92	152.654	7.864,71	159.372	8.210,82
Caxingó	30.391	5.829,89	32.554	6.203,15	36.875	6.985,16	41.887	7.894,21	43.691	8.197,23
Cocal	131.491	4.821,10	156.678	5.768,08	170.117	6.247,41	193.152	7.078,55	211.411	7.733,23
Cocal de Telha	26.177	5.689,38	28.956	6.279,74	31.388	6.792,53	34.491	7.178,15	37.510	7.795,01
Cocal dos Alves	26.592	4.684,24	31.002	5.154,93	36.067	5.983,28	40.224	6.657,35	44.451	7.342,47
Coivaras	20.697	5.305,67	23.898	6.102,61	23.642	6.015,67	26.820	6.803,60	29.760	7.528,39
Colônia do Gurguéia	34.431	5.519,62	40.623	6.470,71	42.732	6.767,77	51.395	8.100,05	52.306	8.208,72
Colônia do Piauí	36.346	4.836,43	42.328	5.627,28	48.308	6.418,01	50.068	6.647,34	51.535	6.838,46
Conceição do Canindé	25.084	5.539,70	29.799	6.575,31	34.080	7.513,13	40.923	9.013,94	42.540	9.001,23
Coronel José Dias	22.997	5.005,83	25.324	5.507,56	27.873	6.056,75	30.300	6.579,74	32.212	6.990,47
Corrente	202.936	7.827,23	246.649	9.482,48	274.827	10.536,22	281.189	10.753,33	381.037	14.540,63
Cristalândia do Piauí	39.176	4.876,87	40.716	5.045,95	47.129	5.816,92	48.876	6.011,75	53.739	6.590,56
Cristino Castro	65.330	6.427,57	77.460	7.600,78	81.929	8.021,24	87.077	8.507,74	99.039	9.659,51
Curimatá	70.113	6.356,56	75.759	6.838,71	79.413	7.140,83	84.130	7.539,89	88.831	7.938,47
Currais	60.874	12.653,09	121.888	25.240,73	125.260	25.853,53	59.521	12.249,60	156.453	32.119,24
Curralinhos	16.287	3.790,21	21.847	5.059,59	22.213	5.121,68	24.080	5.531,76	26.143	5.986,56
Curral Novo do Piauí	22.438	4.463,54	24.326	4.808,48	29.980	5.894,55	33.584	6.518,61	302.192	57.549,37
Demerval Lobão	84.313	6.247,27	126.095	9.322,42	130.390	9.621,49	138.989	10.238,57	133.259	9.802,05
Dirceu Arcoverde	29.048	4.260,43	32.043	4.683,94	35.158	5.123,63	39.331	5.716,68	44.230	6.413,86
Dom Expedito Lopes	42.034	6.262,44	49.706	7.380,20	61.115	9.046,03	68.835	10.161,62	66.923	9.856,15
Domingos Mourão	20.263	4.721,08	24.902	5.803,24	26.784	6.243,40	30.397	7.088,81	31.910	7.443,37
Dom Inocêncio	36.986	3.949,81	45.741	4.878,47	49.614	5.285,44	53.101	5.651,41	56.718	6.031,27
Elesbão Veloso	82.379	5.682,86	98.234	6.792,53	108.043	7.486,37	117.091	8.127,94	123.739	8.603,12
Eliseu Martins	28.924	6.059,99	36.406	7.598,86	36.828	7.661,29	40.292	8.355,87	40.844	8.449,29
Esperantina	229.214	5.937,10	264.596	6.828,46	289.597	7.449,63	325.078	8.338,97	338.390	8.659,36
Fartura do Piauí	21.320	4.123,04	24.376	4.700,39	25.267	4.860,00	26.560	5.097,82	27.875	5.340,05
Flores do Piauí	22.511	5.120,83	27.845	6.335,68	31.903	7.260,61	29.925	6.810,45	36.027	8.201,11

Floresta do Piauí	14.464	5.760,31	17.211	6.848,68	17.161	6.823,55	19.233	7.641,19	20.000	7.942,88
Floriano	786.120	13.418,22	911.773	15.532,23	919.600	15.638,66	1.020.575	17.329,60	1.019.283	17.285,07
Francinópolis	24.443	4.638,18	29.815	5.659,55	31.605	6.000,55	33.474	6.357,84	36.157	6.868,65
Francisco Ayres	22.799	5.191,00	28.324	6.494,89	32.771	7.563,19	30.013	6.965,15	36.425	8.494,75
Francisco Macedo	13.395	4.488,79	16.557	5.379,05	19.018	6.140,70	24.129	7.750,97	23.296	7.447,46
Francisco Santos	42.063	4.713,52	51.090	5.681,09	57.247	6.322,89	63.346	6.954,96	62.299	6.805,65
Fronteiras	184.416	16.222,35	235.561	20.643,33	179.371	15.773,07	184.700	16.194,69	146.134	12.782,88
Geminiano	31.838	6.034,50	37.276	7.035,93	41.728	7.845,16	47.421	8.885,29	42.708	7.979,84
Gilbués	95.990	9.138,42	165.204	15.720,27	177.906	16.920,86	113.654	10.805,65	185.879	17.665,72
Guadalupe	230.768	22.313,62	240.707	23.279,20	254.564	24.624,10	429.640	41.563,28	534.296	51.697,69
Guaribas	21.727	4.867,07	25.877	5.786,39	28.906	6.455,20	30.437	6.787,97	30.674	6.833,16
Hugo Napoleão	19.456	5.107,83	23.212	6.090,92	24.073	6.313,53	25.996	6.814,05	26.748	7.009,48
Ilha Grande	50.724	5.552,10	58.690	6.395,98	60.412	6.558,69	66.916	7.240,42	68.247	7.363,74
Inhuma	81.478	5.425,71	94.264	6.270,89	101.962	6.777,58	114.977	7.636,60	122.327	8.119,96
Ipiranga do Piauí	47.743	5.007,69	57.025	5.959,35	59.910	6.241,29	68.371	7.102,73	68.408	7.089,66
Isaías Coelho	37.696	4.504,78	43.450	5.179,45	46.019	5.473,21	49.556	5.882,68	53.762	6.378,94
Itainópolis	55.102	4.875,46	62.023	5.474,24	65.220	5.744,26	77.845	6.843,52	79.803	7.035,48
Itaueira	66.233	6.129,27	80.836	7.472,36	92.186	8.513,65	96.077	8.865,61	109.038	10.054,21
Jacobina do Piauí	30.587	5.356,68	35.060	6.156,25	38.385	6.755,63	38.290	6.751,96	43.089	7.618,34
Jaicós	113.801	6.151,08	124.694	6.709,37	129.899	6.961,35	146.075	7.801,07	160.105	8.524,39
Jardim do Mulato	19.549	4.454,20	22.714	5.159,83	25.265	5.726,35	26.368	5.962,92	29.453	6.648,42
Jatobá do Piauí	27.315	5.758,97	31.165	6.552,79	32.528	6.823,53	34.907	7.307,25	40.038	8.365,67
Jerumenha	29.202	6.632,32	36.963	8.406,31	44.178	10.058,68	40.163	9.152,89	43.377	9.894,35
João Costa	14.860	5.001,76	18.659	6.286,87	19.869	6.701,14	22.886	7.723,80	25.952	8.764,72
Joaquim Pires	60.570	4.316,58	71.230	5.066,49	78.422	5.568,59	87.243	6.185,24	90.563	6.412,45
Joca Marques	22.767	4.334,00	26.674	5.050,06	28.975	5.458,80	32.031	6.008,35	34.501	6.448,87
José de Freitas	235.028	6.184,13	256.455	6.718,95	274.111	7.154,33	296.506	7.713,47	319.675	8.292,47
Juazeiro do Piauí	26.274	5.442,01	33.130	6.849,30	35.675	6.631,11	39.433	7.322,82	41.716	7.738,00
Júlio Borges	26.866	4.903,47	30.583	5.564,59	35.792	6.495,76	38.041	6.887,68	40.450	7.309,32

Jurema	23.283	5.036,41	26.622	5.736,31	29.446	6.322,91	33.135	7.093,67	35.273	7.532,04
Lagoinha do Piauí	12.389	4.519,71	15.992	5.800,47	17.150	6.187,00	18.131	6.510,11	20.211	7.228,69
Lagoa Alegre	35.808	4.342,97	39.967	4.821,12	48.782	5.856,19	54.246	6.484,86	58.730	6.995,78
Lagoa do Barro do Piauí	23.759	5.201,16	25.973	5.683,44	30.377	6.634,01	30.308	6.617,44	37.309	8.142,49
Lagoa de São Francisco	29.155	4.440,37	33.095	5.022,03	34.595	5.232,89	38.046	5.738,49	39.870	5.999,13
Lagoa do Piauí	34.523	8.744,33	42.993	10.848,56	34.334	8.637,38	39.114	9.810,31	43.746	10.947,55
Lagoa do Sítio	23.989	4.802,61	27.491	5.474,10	30.937	6.129,79	36.307	7.163,97	45.737	8.990,88
Landri Sales	43.976	8.351,00	58.821	11.201,81	79.016	15.085,20	55.464	10.611,03	61.794	11.844,77
Luís Correia	186.818	6.386,50	217.377	7.389,99	234.571	7.935,96	258.264	8.700,74	286.899	9.630,06
Luzilândia	136.672	5.465,78	164.110	6.557,04	168.751	6.736,84	185.887	7.415,61	191.731	7.644,15
Madeiro	35.684	4.441,66	39.190	4.853,27	42.176	5.199,88	47.843	5.875,37	48.645	5.954,09
Manoel Emídio	30.603	5.818,03	33.685	6.401,49	35.894	6.820,09	39.713	7.542,76	42.410	8.053,51
Marcolândia	40.119	4.940,15	47.836	5.843,67	59.218	7.178,82	62.464	7.526,68	62.002	7.432,50
Marcos Parente	23.623	5.268,33	28.417	6.340,17	34.258	7.645,15	33.622	7.506,69	39.733	8.872,92
Massapê do Piauí	25.796	4.091,42	29.497	4.671,00	32.469	5.135,00	35.816	5.656,31	38.950	6.145,42
Matias Olímpio	51.353	4.815,57	61.757	5.775,42	67.754	6.321,55	74.745	6.959,53	72.092	6.700,60
Miguel Alves	151.673	4.610,13	165.354	5.011,79	183.018	5.533,41	200.170	6.039,04	228.085	6.868,16
Miguel Leão	9.633	7.743,64	14.264	11.512,27	11.501	9.312,88	11.679	9.487,61	14.725	11.990,69
Milton Brandão	29.981	4.410,87	34.592	5.093,74	36.310	5.571,64	39.519	6.067,66	43.190	6.633,41
Monsenhor Gil	67.048	6.440,11	82.289	7.904,82	83.528	8.023,82	92.397	8.876,69	91.032	8.745,55
Monsenhor Hipólito	35.160	4.662,52	40.590	5.365,51	46.146	6.083,00	49.565	6.517,47	54.389	7.136,71
Monte Alegre do Piauí	78.149	7.486,99	100.737	9.648,26	127.966	12.252,63	107.652	10.305,57	155.124	14.847,26
Morro Cabeça no Tempo	21.946	5.376,21	23.521	5.769,20	25.015	6.141,60	25.652	6.302,76	30.626	7.532,10
Morro do Chapéu do Piauí	30.008	4.531,59	34.885	5.252,93	37.650	5.655,67	42.392	6.353,67	44.502	6.657,93
Murici dos Portelas	42.602	4.851,63	46.937	5.306,02	50.202	5.638,83	59.821	6.680,97	64.738	7.195,48
Nazaré do Piauí	33.228	4.551,79	38.483	5.286,91	41.594	5.728,45	45.731	6.312,13	48.551	6.714,34
Nazária	42.703	5.151,81	57.652	6.921,05	64.522	7.712,36	73.468	8.748,22	78.869	9.361,34
Nossa Senhora de Nazaré	21.314	4.538,78	25.488	5.396,49	28.653	6.035,98	30.810	6.461,77	33.373	6.973,01
Nossa Senhora dos Remédios	40.904	4.858,52	48.426	5.726,11	51.627	6.080,25	56.826	6.668,91	59.819	6.998,83

Novo Oriente do Piauí	28.044	4.311,19	34.971	5.385,99	38.267	5.902,66	39.566	6.111,53	42.010	6.497,10
Novo Santo Antônio	16.594	4.947,47	19.303	5.726,33	20.430	6.031,92	21.168	7.224,45	22.113	7.521,55
Oeiras	255.952	7.071,47	307.032	8.466,11	332.971	9.165,45	377.711	10.380,94	401.082	11.009,05
Olho D'Água do Piauí	12.998	4.817,72	14.613	6.114,31	16.273	6.780,22	16.789	6.969,18	20.054	8.296,87
Padre Marcos	37.115	5.510,72	43.475	6.448,35	46.528	6.895,10	52.229	7.734,24	54.158	8.013,96
Paes Landim	23.584	5.784,56	29.433	7.224,56	31.565	7.753,73	34.223	8.412,69	35.134	8.643,10
Pajeú do Piauí	17.441	5.040,82	20.080	5.771,66	22.368	6.761,78	24.544	7.390,44	27.307	8.192,99
Palmeira do Piauí	38.602	7.725,02	57.670	11.561,81	61.902	12.430,18	50.195	10.093,41	71.088	14.312,04
Palmeirais	64.412	4.571,44	77.981	5.510,64	80.015	5.632,48	87.213	6.118,94	97.350	6.810,07
Paquetá	19.448	4.962,54	21.804	5.577,95	23.974	6.147,17	26.292	6.753,73	33.335	8.578,34
Parnaguá	58.331	5.558,53	68.739	6.527,91	70.713	6.695,66	75.689	7.147,89	80.969	7.629,27
Parnaíba	1.430.208	9.609,54	1.661.185	11.122,91	1.796.195	11.990,38	1.917.307	12.764,94	2.037.540	13.534,25
Passagem Franca do Piauí	27.264	6.117,21	33.080	7.400,41	34.560	7.710,87	33.874	7.542,55	35.341	7.853,59
Patos do Piauí	29.999	4.820,61	34.171	5.475,22	38.746	6.192,36	41.562	6.627,72	45.466	7.230,59
Pau D'Arco do Piauí	16.051	4.128,36	19.472	4.974,96	20.370	5.174,08	22.342	5.646,16	24.337	6.122,50
Paulistana	119.542	5.949,42	144.794	7.191,86	170.394	8.448,75	203.075	10.054,22	192.233	9.520,24
Pavussu	17.752	4.856,78	20.522	5.630,14	21.931	6.029,87	23.455	6.463,25	27.811	7.676,30
Pedro II	188.179	4.956,26	230.739	6.069,84	261.114	6.861,49	277.597	7.287,93	289.623	7.596,27
Pedro Laurentino	14.491	5.883,42	18.213	7.367,54	17.872	7.203,72	19.829	7.970,03	20.999	8.416,55
Nova Santa Rita	25.379	5.952,03	33.023	7.722,78	28.603	6.673,67	30.088	7.005,44	32.992	7.668,97
Picos	1.039.698	13.672,68	1.205.393	15.796,21	1.234.349	16.126,01	1.397.870	18.213,52	1.425.586	18.531,43
Pimenteiras	55.447	4.665,66	62.931	5.288,34	67.446	5.661,53	73.039	6.124,90	79.988	6.701,99
Pio IX	93.600	5.206,10	107.536	5.966,61	130.720	7.237,67	129.452	7.154,00	134.283	7.408,70
Piracuruca	176.037	6.247,11	210.445	7.498,22	221.106	7.851,79	237.794	8.419,87	260.345	9.195,58
Piripiri	447.818	7.160,27	530.307	8.471,35	584.212	9.325,01	641.357	10.229,80	657.160	10.475,51
Porto	57.464	4.714,82	65.916	5.385,75	73.255	5.963,48	75.514	6.127,38	80.875	6.544,36
Porto Alegre do Piauí	20.501	7.809,81	22.771	8.635,17	19.962	7.541,47	21.606	8.134,71	22.698	8.520,42
Prata do Piauí	15.802	5.082,67	18.216	5.862,88	19.244	6.195,85	21.069	6.787,60	22.044	7.104,01
Queimada Nova	44.304	5.067,41	49.806	5.675,95	57.679	6.557,42	62.820	7.121,63	68.300	7.724,48

Redenção do Gurguéia	47.888	5.596,98	54.538	6.356,38	59.238	6.888,18	58.863	6.830,24	67.411	7.807,64
Regeneração	99.859	5.643,05	115.955	6.552,58	134.724	7.612,79	139.722	7.895,25	157.682	8.909,60
Riacho Frio	24.136	5.666,97	27.629	6.493,24	30.778	7.238,51	33.083	7.787,86	35.147	8.277,65
Ribeira do Piauí	18.945	4.351,10	21.977	5.031,35	23.866	5.447,58	44.119	10.042,92	111.256	25.268,13
Ribeiro Gonçalves	187.629	26.546,21	276.033	38.812,27	245.324	34.306,21	124.005	17.258,88	346.827	48.076,94
Rio Grande do Piauí	31.970	5.052,98	36.833	5.820,68	40.154	6.344,45	41.316	6.527,09	44.688	7.058,55
Santa Cruz do Piauí	34.054	5.573,44	38.766	6.335,36	41.326	6.744,90	46.279	7.544,65	48.957	7.973,41
Santa Cruz dos Milagres	21.123	5.425,76	25.923	6.629,91	28.090	7.154,84	31.227	7.925,55	32.597	8.248,29
Santa Filomena	97.069	15.783,52	158.867	25.823,60	203.591	33.088,14	90.202	14.655,00	213.167	34.627,48
Santa Luz	30.196	5.329,36	35.155	6.174,05	36.862	6.445,47	39.916	6.952,82	45.875	7.963,00
Santana do Piauí	20.549	4.544,26	24.837	5.477,97	28.239	6.214,52	29.788	6.543,93	32.725	7.178,07
Santa Rosa do Piauí	25.063	4.836,50	29.777	5.748,41	31.148	6.015,44	34.990	6.758,65	35.822	6.922,08
Santo Antônio de Lisboa	38.347	6.203,01	42.178	6.786,43	42.388	6.788,62	45.849	7.312,46	58.165	9.225,25
Santo Antônio dos Milagres	10.303	4.901,67	11.715	5.554,66	12.066	5.705,00	13.362	6.303,00	12.993	6.114,28
Santo Inácio do Piauí	18.632	5.027,45	23.177	6.242,21	24.143	6.490,11	26.603	7.139,86	27.386	7.340,05
São Braz do Piauí	20.167	4.622,38	22.045	5.048,14	26.714	6.111,60	27.208	6.220,41	27.904	6.375,15
São Félix do Piauí	16.596	5.635,39	20.010	6.827,19	21.128	7.235,47	22.883	7.866,31	24.217	8.347,67
São Francisco de Assis do Piauí	27.484	4.798,11	32.016	5.559,35	35.440	6.125,16	37.034	6.374,16	39.058	6.904,42
São Francisco do Piauí	35.794	5.650,15	39.527	6.242,36	42.378	6.695,87	45.037	7.119,35	48.066	7.600,49
São Gonçalo do Gurguéia	19.785	6.768,62	23.820	8.096,45	25.378	8.573,52	22.329	7.505,60	28.734	9.616,43
São Gonçalo do Piauí	22.679	4.660,63	28.936	5.923,36	27.919	5.694,37	30.925	6.288,12	35.345	7.167,87
São João da Canabrava	21.180	4.697,22	25.034	5.543,38	27.295	6.034,73	29.766	6.572,34	32.462	7.159,66
São João da Fronteira	28.130	4.883,67	40.342	6.868,98	37.426	6.345,57	38.556	6.513,89	44.498	7.493,83
São João da Serra	30.255	4.941,94	36.062	5.910,79	40.360	6.637,03	42.935	7.080,28	47.052	7.777,26
São João da Varjota	19.669	4.160,05	23.178	4.892,00	24.493	5.159,75	27.335	5.748,60	29.829	6.264,00
São João do Arraial	36.868	4.828,24	36.250	4.707,79	39.602	5.106,70	44.296	5.676,13	46.382	5.910,73
São João do Piauí	144.378	7.218,90	160.303	7.984,42	168.692	8.373,45	195.527	9.676,66	215.795	10.652,35
São José do Divino	32.130	6.146,85	37.817	7.221,12	38.237	7.288,85	42.414	8.074,15	45.379	8.627,17
São José do Peixe	21.179	5.713,23	26.019	7.028,46	28.237	7.637,91	31.150	8.437,03	32.441	8.793,97



São José do Piauí	35.240	5.322,45	39.024	5.899,33	44.614	6.749,54	45.442	6.878,83	51.979	7.873,15
São Julião	28.969	5.028,51	34.636	6.001,77	37.428	5.994,25	42.057	6.725,90	43.988	7.025,78
São Lourenço do Piauí	22.027	4.913,35	26.393	5.880,83	27.400	6.098,46	29.491	6.557,91	29.904	6.643,96
São Luís do Piauí	11.791	4.550,88	13.933	5.373,31	14.694	5.662,51	16.579	6.383,97	17.237	6.624,34
São Miguel da Baixa Grande	13.188	5.487,96	15.694	6.520,11	16.719	6.940,16	19.459	8.067,78	20.291	8.409,06
São Miguel do Fidalgo	15.087	5.037,55	17.881	5.972,18	19.367	6.470,90	21.761	7.273,12	23.516	7.862,29
São Miguel do Tapuio	84.649	4.660,76	96.734	5.334,97	104.301	5.760,89	116.472	6.616,20	121.264	6.971,17
São Pedro do Piauí	74.989	5.389,88	86.698	6.212,24	99.647	7.120,69	99.366	7.083,88	102.643	7.302,46
São Raimundo Nonato	268.778	8.047,25	324.622	9.657,64	354.324	10.482,34	388.810	11.447,02	407.774	11.955,03
Sebastião Barros	25.756	7.361,09	28.365	8.162,64	31.060	8.989,75	31.417	9.140,91	35.080	10.254,30
Sebastião Leal	70.573	16.847,22	83.292	19.836,16	69.007	16.395,10	43.882	10.406,01	123.308	29.192,12
Sigefredo Pacheco	42.745	4.371,99	48.673	4.967,15	51.512	5.227,55	55.614	5.637,47	61.779	6.252,92
Simões	70.485	4.904,32	81.533	5.664,76	98.081	6.805,96	114.367	7.950,99	463.907	32.220,27
Simplício Mendes	92.105	7.463,33	105.887	8.549,58	115.324	9.282,32	128.653	10.326,96	132.444	10.605,66
Socorro do Piauí	20.944	4.626,46	22.153	4.902,20	26.446	5.861,31	29.531	6.553,70	33.471	7.438,05
Sussuapara	37.819	5.857,03	44.873	6.899,34	49.046	7.493,65	53.415	8.116,49	48.241	7.295,99
Tamboril do Piauí	14.144	5.004,88	17.104	6.024,62	19.400	6.804,74	20.444	7.145,64	21.916	7.636,13
Tanque do Piauí	16.439	6.127,04	20.373	7.562,48	20.634	7.633,76	22.196	8.184,52	27.097	9.965,84
Teresina	14.753.990	17.638,29	17.774.629	21.145,17	17.637.197	20.891,09	19.161.573	22.611,39	19.113.870	22.481,67
União	251.621	5.797,32	275.740	6.337,24	300.514	6.891,58	324.598	7.429,75	338.803	7.742,13
Uruçuí	663.087	31.911,39	954.245	45.653,27	1.026.284	48.845,10	776.453	36.790,02	1.261.292	59.528,58
Valença do Piauí	144.804	7.049,51	175.328	8.529,69	185.160	9.002,35	207.326	10.074,65	223.638	10.862,53
Várzea Branca	22.279	4.537,50	26.341	5.376,88	28.674	5.865,03	30.008	6.147,96	34.734	7.127,94
Várzea Grande	21.376	4.918,60	25.249	5.818,97	26.136	6.030,48	29.678	6.855,54	30.918	7.148,74
Vera Mendes	16.018	5.303,84	19.413	6.421,62	19.262	6.367,54	21.734	7.177,65	24.082	7.950,50
Vila Nova do Piauí	19.746	6.560,29	22.829	7.642,91	24.298	8.194,78	29.262	9.929,42	28.810	9.829,32
Wall Ferraz	21.553	4.948,94	24.663	5.650,10	25.783	5.893,15	29.545	6.740,76	31.399	7.152,49

Fonte: IBGE, Diretoria de Pesquisas, Coordenação de Contas Nacionais.

**Tabela 2 - PIB dos Municípios e sua participação em relação ao PIB do Estado**

**PIB Total e Participação Relativa**

Município	2013		2014		2015		2016		2017	
	PIB (R\$1.000)	Participação Relativa (%)	PIB (R\$1.000)	Participação Relativa (%)	PIB (R\$1.000)	Participação Relativa (%)	PIB (R\$1.000)	Participação Relativa (%)	PIB (R\$1.000)	Participação Relativa (%)
Acauã	31.537	0,10	36.802	0,10	41.232	0,11	45.597	0,11	44.377	0,10
Agricolândia	21.778	0,07	24.521	0,07	28.595	0,07	29.522	0,07	34.198	0,08
Água Branca	122.425	0,39	140.650	0,37	153.600	0,39	175.066	0,42	183.246	0,40
Alagoinha do Piauí	34.261	0,11	39.047	0,10	45.142	0,12	45.849	0,11	49.629	0,11
Alegrete do Piauí	24.658	0,08	29.707	0,08	31.921	0,08	34.026	0,08	33.754	0,07
Alto Longá	57.380	0,18	68.366	0,18	80.266	0,21	86.743	0,21	89.128	0,20
Altos	236.720	0,76	291.944	0,77	301.871	0,77	346.468	0,84	372.896	0,82
Alvorada do Gurguéia	38.737	0,12	56.912	0,15	59.401	0,15	52.291	0,13	73.950	0,16
Amarante	91.994	0,29	111.663	0,30	115.459	0,29	124.643	0,30	134.518	0,30
Angical do Piauí	40.343	0,13	45.881	0,12	46.636	0,12	49.504	0,12	55.258	0,12
Anísio de Abreu	46.239	0,15	56.216	0,15	61.666	0,16	68.330	0,16	66.753	0,15
Antônio Almeida	80.090	0,26	75.748	0,20	52.216	0,13	45.895	0,11	70.612	0,16
Aroazes	31.536	0,10	36.358	0,10	40.363	0,10	43.305	0,10	45.272	0,10
Aroeiras do Itaim	12.230	0,04	14.162	0,04	15.389	0,04	16.567	0,04	17.961	0,04
Arraial	22.745	0,07	26.160	0,07	27.615	0,07	32.284	0,08	34.281	0,08
Assunção do Piauí	33.863	0,11	36.693	0,10	40.443	0,10	43.830	0,11	47.388	0,10
Avelino Lopes	49.835	0,16	57.387	0,15	64.253	0,16	71.047	0,17	77.758	0,17
Baixa Grande do Ribeiro	299.600	0,96	478.327	1,27	559.741	1,43	238.070	0,57	744.544	1,64
Barra D'Alcântara	21.351	0,07	24.965	0,07	26.182	0,07	28.436	0,07	32.370	0,07
Barras	254.311	0,81	280.195	0,74	305.949	0,78	347.770	0,84	369.191	0,81
Barreiras do Piauí	17.253	0,06	19.613	0,05	21.600	0,06	23.670	0,06	24.223	0,05
Barro Duro	43.986	0,14	49.092	0,13	55.348	0,14	56.274	0,14	62.045	0,14
Batalha	127.212	0,41	141.549	0,38	149.878	0,38	164.715	0,40	177.468	0,39

Bela Vista do Piauí	21.344	0,07	26.303	0,07	28.816	0,07	28.873	0,07	33.123	0,07
Belém do Piauí	16.756	0,05	19.972	0,05	23.263	0,06	24.847	0,06	26.726	0,06
Benedictinos	43.615	0,14	52.945	0,14	56.545	0,14	64.098	0,15	69.199	0,15
Bertolândia	34.303	0,11	42.060	0,11	43.610	0,11	47.811	0,12	53.315	0,12
Betânia do Piauí	28.725	0,09	32.852	0,09	37.858	0,10	42.870	0,10	43.506	0,10
Boa Hora	32.431	0,10	38.820	0,10	36.735	0,09	43.615	0,11	45.712	0,10
Bocaina	23.683	0,08	28.734	0,08	32.921	0,08	34.753	0,08	48.401	0,11
Bom Jesus	333.702	1,07	505.909	1,34	645.002	1,65	513.765	1,24	873.676	1,93
Bom Princípio do Piauí	28.561	0,09	34.194	0,09	34.667	0,09	41.116	0,10	49.109	0,11
Bonfim do Piauí	24.777	0,08	28.892	0,08	31.390	0,08	35.791	0,09	36.670	0,08
Boqueirão do Piauí	29.373	0,09	31.841	0,08	34.808	0,09	37.774	0,09	40.197	0,09
Brasileira	35.402	0,11	41.411	0,11	42.837	0,11	48.181	0,12	53.637	0,12
Brejo do Piauí	22.246	0,07	24.606	0,07	27.689	0,07	29.541	0,07	31.788	0,07
Buriti dos Lopes	112.156	0,36	126.396	0,34	134.746	0,34	152.712	0,37	157.167	0,35
Buriti dos Montes	34.188	0,11	39.858	0,11	43.296	0,11	45.550	0,11	51.317	0,11
Cabeceiras do Piauí	41.307	0,13	47.766	0,13	51.235	0,13	57.853	0,14	59.082	0,13
Cajazeiras do Piauí	16.796	0,05	20.207	0,05	21.680	0,06	23.253	0,06	25.414	0,06
Cajueiro da Praia	53.663	0,17	61.758	0,16	65.895	0,17	74.959	0,18	81.549	0,18
Caldeirão Grande do Piauí	24.481	0,08	39.360	0,10	50.876	0,13	47.648	0,12	45.506	0,10
Campinas do Piauí	27.889	0,09	33.240	0,09	36.644	0,09	39.485	0,10	42.208	0,09
Campo Alegre do Fidalgo	23.224	0,07	26.811	0,07	29.024	0,07	31.649	0,08	33.927	0,07
Campo Grande do Piauí	30.861	0,10	38.071	0,10	46.321	0,12	50.406	0,12	49.785	0,11
Campo Largo do Piauí	29.435	0,09	32.887	0,09	35.680	0,09	39.480	0,10	41.712	0,09
Campo Maior	367.889	1,18	438.155	1,16	461.048	1,18	521.524	1,26	544.346	1,20
Canavieira	22.399	0,07	25.123	0,07	26.675	0,07	27.033	0,07	31.355	0,07
Canto do Buriti	136.043	0,43	160.531	0,43	180.621	0,46	203.524	0,49	207.505	0,46
Capitão de Campos	50.235	0,16	59.987	0,16	63.986	0,16	74.511	0,18	82.578	0,18
Capitão Gervásio Oliveira	21.382	0,07	23.312	0,06	24.893	0,06	28.161	0,07	30.153	0,07
Caracol	53.031	0,17	59.551	0,16	67.306	0,17	72.083	0,17	69.184	0,15

Caraúbas do Piauí	31.167	0,10	35.383	0,09	37.110	0,09	40.489	0,10	44.933	0,10
Caridade do Piauí	23.938	0,08	26.020	0,07	30.203	0,08	35.510	0,09	32.858	0,07
Castelo do Piauí	110.671	0,35	111.930	0,30	134.473	0,34	152.654	0,37	159.372	0,35
Caxingó	30.391	0,10	32.554	0,09	36.875	0,09	41.887	0,10	43.691	0,10
Cocal	131.491	0,42	156.678	0,42	170.117	0,43	193.152	0,47	211.411	0,47
Cocal de Telha	26.177	0,08	28.956	0,08	31.388	0,08	34.491	0,08	37.510	0,08
Cocal dos Alves	26.592	0,09	31.002	0,08	36.067	0,09	40.224	0,10	44.451	0,10
Coivaras	20.697	0,07	23.898	0,06	23.642	0,06	26.820	0,06	29.760	0,07
Colônia do Gurguéia	34.431	0,11	40.623	0,11	42.732	0,11	51.395	0,12	52.306	0,12
Colônia do Piauí	36.346	0,12	42.328	0,11	48.308	0,12	50.068	0,12	51.535	0,11
Conceição do Canindé	25.084	0,08	29.799	0,08	34.080	0,09	40.923	0,10	42.540	0,09
Coronel José Dias	22.997	0,07	25.324	0,07	27.873	0,07	30.300	0,07	32.212	0,07
Corrente	202.936	0,65	246.649	0,65	274.827	0,70	281.189	0,68	381.037	0,84
Cristalândia do Piauí	39.176	0,13	40.716	0,11	47.129	0,12	48.876	0,12	53.739	0,12
Cristino Castro	65.330	0,21	77.460	0,21	81.929	0,21	87.077	0,21	99.039	0,22
Curimatá	70.113	0,22	75.759	0,20	79.413	0,20	84.130	0,20	88.831	0,20
Currais	60.874	0,19	121.888	0,32	125.260	0,32	59.521	0,14	156.453	0,34
Curralinhos	16.287	0,05	21.847	0,06	22.213	0,06	24.080	0,06	26.143	0,06
Curral Novo do Piauí	22.438	0,07	24.326	0,06	29.980	0,08	33.584	0,08	302.192	0,67
Demerval Lobão	84.313	0,27	126.095	0,33	130.390	0,33	138.989	0,34	133.259	0,29
Dirceu Arcoverde	29.048	0,09	32.043	0,08	35.158	0,09	39.331	0,09	44.230	0,10
Dom Expedito Lopes	42.034	0,13	49.706	0,13	61.115	0,16	68.835	0,17	66.923	0,15
Domingos Mourão	20.263	0,06	24.902	0,07	26.784	0,07	30.397	0,07	31.910	0,07
Dom Inocêncio	36.986	0,12	45.741	0,12	49.614	0,13	53.101	0,13	56.718	0,13
Elesbão Veloso	82.379	0,26	98.234	0,26	108.043	0,28	117.091	0,28	123.739	0,27
Eliseu Martins	28.924	0,09	36.406	0,10	36.828	0,09	40.292	0,10	40.844	0,09
Esperantina	229.214	0,73	264.596	0,70	289.597	0,74	325.078	0,78	338.390	0,75
Fartura do Piauí	21.320	0,07	24.376	0,06	25.267	0,06	26.560	0,06	27.875	0,06
Flores do Piauí	22.511	0,07	27.845	0,07	31.903	0,08	29.925	0,07	36.027	0,08

Floresta do Piauí	14.464	0,05	17.211	0,05	17.161	0,04	19.233	0,05	20.000	0,04
Floriano	786.120	2,51	911.773	2,42	919.600	2,35	1.020.575	2,46	1.019.283	2,25
Francinópolis	24.443	0,08	29.815	0,08	31.605	0,08	33.474	0,08	36.157	0,08
Francisco Ayres	22.799	0,07	28.324	0,08	32.771	0,08	30.013	0,07	36.425	0,08
Francisco Macedo	13.395	0,04	16.557	0,04	19.018	0,05	24.129	0,06	23.296	0,05
Francisco Santos	42.063	0,13	51.090	0,14	57.247	0,15	63.346	0,15	62.299	0,14
Fronteiras	184.416	0,59	235.561	0,62	179.371	0,46	184.700	0,45	146.134	0,32
Geminiano	31.838	0,10	37.276	0,10	41.728	0,11	47.421	0,11	42.708	0,09
Gilbués	95.990	0,31	165.204	0,44	177.906	0,45	113.654	0,27	185.879	0,41
Guadalupe	230.768	0,74	240.707	0,64	254.564	0,65	429.640	1,04	534.296	1,18
Guaribas	21.727	0,07	25.877	0,07	28.906	0,07	30.437	0,07	30.674	0,07
Hugo Napoleão	19.456	0,06	23.212	0,06	24.073	0,06	25.996	0,06	26.748	0,06
Ilha Grande	50.724	0,16	58.690	0,16	60.412	0,15	66.916	0,16	68.247	0,15
Inhuma	81.478	0,26	94.264	0,25	101.962	0,26	114.977	0,28	122.327	0,27
Ipiranga do Piauí	47.743	0,15	57.025	0,15	59.910	0,15	68.371	0,17	68.408	0,15
Isaías Coelho	37.696	0,12	43.450	0,12	46.019	0,12	49.556	0,12	53.762	0,12
Itainópolis	55.102	0,18	62.023	0,16	65.220	0,17	77.845	0,19	79.803	0,18
Itaueira	66.233	0,21	80.836	0,21	92.186	0,24	96.077	0,23	109.038	0,24
Jacobina do Piauí	30.587	0,10	35.060	0,09	38.385	0,10	38.290	0,09	43.089	0,09
Jaicós	113.801	0,36	124.694	0,33	129.899	0,33	146.075	0,35	160.105	0,35
Jardim do Mulato	19.549	0,06	22.714	0,06	25.265	0,06	26.368	0,06	29.453	0,06
Jatobá do Piauí	27.315	0,09	31.165	0,08	32.528	0,08	34.907	0,08	40.038	0,09
Jerumenha	29.202	0,09	36.963	0,10	44.178	0,11	40.163	0,10	43.377	0,10
João Costa	14.860	0,05	18.659	0,05	19.869	0,05	22.886	0,06	25.952	0,06
Joaquim Pires	60.570	0,19	71.230	0,19	78.422	0,20	87.243	0,21	90.563	0,20
Joca Marques	22.767	0,07	26.674	0,07	28.975	0,07	32.031	0,08	34.501	0,08
José de Freitas	235.028	0,75	256.455	0,68	274.111	0,70	296.506	0,72	319.675	0,70
Juazeiro do Piauí	26.274	0,08	33.130	0,09	35.675	0,09	39.433	0,10	41.716	0,09
Júlio Borges	26.866	0,09	30.583	0,08	35.792	0,09	38.041	0,09	40.450	0,09

Jurema	23.283	0,07	26.622	0,07	29.446	0,08	33.135	0,08	35.273	0,08
Lagoinha do Piauí	12.389	0,04	15.992	0,04	17.150	0,04	18.131	0,04	20.211	0,04
Lagoa Alegre	35.808	0,11	39.967	0,11	48.782	0,12	54.246	0,13	58.730	0,13
Lagoa do Barro do Piauí	23.759	0,08	25.973	0,07	30.377	0,08	30.308	0,07	37.309	0,08
Lagoa de São Francisco	29.155	0,09	33.095	0,09	34.595	0,09	38.046	0,09	39.870	0,09
Lagoa do Piauí	34.523	0,11	42.993	0,11	34.334	0,09	39.114	0,09	43.746	0,10
Lagoa do Sítio	23.989	0,08	27.491	0,07	30.937	0,08	36.307	0,09	45.737	0,10
Landri Sales	43.976	0,14	58.821	0,16	79.016	0,20	55.464	0,13	61.794	0,14
Luís Correia	186.818	0,60	217.377	0,58	234.571	0,60	258.264	0,62	286.899	0,63
Luzilândia	136.672	0,44	164.110	0,44	168.751	0,43	185.887	0,45	191.731	0,42
Madeiro	35.684	0,11	39.190	0,10	42.176	0,11	47.843	0,12	48.645	0,11
Manoel Emídio	30.603	0,10	33.685	0,09	35.894	0,09	39.713	0,10	42.410	0,09
Marcolândia	40.119	0,13	47.836	0,13	59.218	0,15	62.464	0,15	62.002	0,14
Marcos Parente	23.623	0,08	28.417	0,08	34.258	0,09	33.622	0,08	39.733	0,09
Massapê do Piauí	25.796	0,08	29.497	0,08	32.469	0,08	35.816	0,09	38.950	0,09
Matias Olímpio	51.353	0,16	61.757	0,16	67.754	0,17	74.745	0,18	72.092	0,16
Miguel Alves	151.673	0,48	165.354	0,44	183.018	0,47	200.170	0,48	228.085	0,50
Miguel Leão	9.633	0,03	14.264	0,04	11.501	0,03	11.679	0,03	14.725	0,03
Milton Brandão	29.981	0,10	34.592	0,09	36.310	0,09	39.519	0,10	43.190	0,10
Monsenhor Gil	67.048	0,21	82.289	0,22	83.528	0,21	92.397	0,22	91.032	0,20
Monsenhor Hipólito	35.160	0,11	40.590	0,11	46.146	0,12	49.565	0,12	54.389	0,12
Monte Alegre do Piauí	78.149	0,25	100.737	0,27	127.966	0,33	107.652	0,26	155.124	0,34
Morro Cabeça no Tempo	21.946	0,07	23.521	0,06	25.015	0,06	25.652	0,06	30.626	0,07
Morro do Chapéu do Piauí	30.008	0,10	34.885	0,09	37.650	0,10	42.392	0,10	44.502	0,10
Murici dos Portelas	42.602	0,14	46.937	0,12	50.202	0,13	59.821	0,14	64.738	0,14
Nazaré do Piauí	33.228	0,11	38.483	0,10	41.594	0,11	45.731	0,11	48.551	0,11
Nazária	42.703	0,14	57.652	0,15	64.522	0,16	73.468	0,18	78.869	0,17
Nossa Senhora de Nazaré	21.314	0,07	25.488	0,07	28.653	0,07	30.810	0,07	33.373	0,07
Nossa Senhora dos Remédios	40.904	0,13	48.426	0,13	51.627	0,13	56.826	0,14	59.819	0,13

Novo Oriente do Piauí	28.044	0,09	34.971	0,09	38.267	0,10	39.566	0,10	42.010	0,09
Novo Santo Antônio	16.594	0,05	19.303	0,05	20.430	0,05	21.168	0,05	22.113	0,05
Oeiras	255.952	0,82	307.032	0,81	332.971	0,85	377.711	0,91	401.082	0,88
Olho D'Água do Piauí	12.998	0,04	14.613	0,04	16.273	0,04	16.789	0,04	20.054	0,04
Padre Marcos	37.115	0,12	43.475	0,12	46.528	0,12	52.229	0,13	54.158	0,12
Paes Landim	23.584	0,08	29.433	0,08	31.565	0,08	34.223	0,08	35.134	0,08
Pajeú do Piauí	17.441	0,06	20.080	0,05	22.368	0,06	24.544	0,06	27.307	0,06
Palmeira do Piauí	38.602	0,12	57.670	0,15	61.902	0,16	50.195	0,12	71.088	0,16
Palmeirais	64.412	0,21	77.981	0,21	80.015	0,20	87.213	0,21	97.350	0,21
Paquetá	19.448	0,06	21.804	0,06	23.974	0,06	26.292	0,06	33.335	0,07
Parnaguá	58.331	0,19	68.739	0,18	70.713	0,18	75.689	0,18	80.969	0,18
Parnaíba	1.430.208	4,57	1.661.185	4,40	1.796.195	4,59	1.917.307	4,63	2.037.540	4,49
Passagem Franca do Piauí	27.264	0,09	33.080	0,09	34.560	0,09	33.874	0,08	35.341	0,08
Patos do Piauí	29.999	0,10	34.171	0,09	38.746	0,10	41.562	0,10	45.466	0,10
Pau D'Arco do Piauí	16.051	0,05	19.472	0,05	20.370	0,05	22.342	0,05	24.337	0,05
Paulistana	119.542	0,38	144.794	0,38	170.394	0,44	203.075	0,49	192.233	0,42
Pavussu	17.752	0,06	20.522	0,05	21.931	0,06	23.455	0,06	27.811	0,06
Pedro II	188.179	0,60	230.739	0,61	261.114	0,67	277.597	0,67	289.623	0,64
Pedro Laurentino	14.491	0,05	18.213	0,05	17.872	0,05	19.829	0,05	20.999	0,05
Nova Santa Rita	25.379	0,08	33.023	0,09	28.603	0,07	30.088	0,07	32.992	0,07
Picos	1.039.698	3,32	1.205.393	3,20	1.234.349	3,15	1.397.870	3,38	1.425.586	3,14
Pimenteiras	55.447	0,18	62.931	0,17	67.446	0,17	73.039	0,18	79.988	0,18
Pio IX	93.600	0,30	107.536	0,29	130.720	0,33	129.452	0,31	134.283	0,30
Piracuruca	176.037	0,56	210.445	0,56	221.106	0,56	237.794	0,57	260.345	0,57
Piripiri	447.818	1,43	530.307	1,41	584.212	1,49	641.357	1,55	657.160	1,45
Porto	57.464	0,18	65.916	0,17	73.255	0,19	75.514	0,18	80.875	0,18
Porto Alegre do Piauí	20.501	0,07	22.771	0,06	19.962	0,05	21.606	0,05	22.698	0,05
Prata do Piauí	15.802	0,05	18.216	0,05	19.244	0,05	21.069	0,05	22.044	0,05
Queimada Nova	44.304	0,14	49.806	0,13	57.679	0,15	62.820	0,15	68.300	0,15

Redenção do Gurguéia	47.888	0,15	54.538	0,14	59.238	0,15	58.863	0,14	67.411	0,15
Regeneração	99.859	0,32	115.955	0,31	134.724	0,34	139.722	0,34	157.682	0,35
Riacho Frio	24.136	0,08	27.629	0,07	30.778	0,08	33.083	0,08	35.147	0,08
Ribeira do Piauí	18.945	0,06	21.977	0,06	23.866	0,06	44.119	0,11	111.256	0,25
Ribeiro Gonçalves	187.629	0,60	276.033	0,73	245.324	0,63	124.005	0,30	346.827	0,76
Rio Grande do Piauí	31.970	0,10	36.833	0,10	40.154	0,10	41.316	0,10	44.688	0,10
Santa Cruz do Piauí	34.054	0,11	38.766	0,10	41.326	0,11	46.279	0,11	48.957	0,11
Santa Cruz dos Milagres	21.123	0,07	25.923	0,07	28.090	0,07	31.227	0,08	32.597	0,07
Santa Filomena	97.069	0,31	158.867	0,42	203.591	0,52	90.202	0,22	213.167	0,47
Santa Luz	30.196	0,10	35.155	0,09	36.862	0,09	39.916	0,10	45.875	0,10
Santana do Piauí	20.549	0,07	24.837	0,07	28.239	0,07	29.788	0,07	32.725	0,07
Santa Rosa do Piauí	25.063	0,08	29.777	0,08	31.148	0,08	34.990	0,08	35.822	0,08
Santo Antônio de Lisboa	38.347	0,12	42.178	0,11	42.388	0,11	45.849	0,11	58.165	0,13
Santo Antônio dos Milagres	10.303	0,03	11.715	0,03	12.066	0,03	13.362	0,03	12.993	0,03
Santo Inácio do Piauí	18.632	0,06	23.177	0,06	24.143	0,06	26.603	0,06	27.386	0,06
São Braz do Piauí	20.167	0,06	22.045	0,06	26.714	0,07	27.208	0,07	27.904	0,06
São Félix do Piauí	16.596	0,05	20.010	0,05	21.128	0,05	22.883	0,06	24.217	0,05
São Francisco de Assis do Piauí	27.484	0,09	32.016	0,08	35.440	0,09	37.034	0,09	39.058	0,09
São Francisco do Piauí	35.794	0,11	39.527	0,10	42.378	0,11	45.037	0,11	48.066	0,11
São Gonçalo do Gurguéia	19.785	0,06	23.820	0,06	25.378	0,06	22.329	0,05	28.734	0,06
São Gonçalo do Piauí	22.679	0,07	28.936	0,08	27.919	0,07	30.925	0,07	35.345	0,08
São João da Canabrava	21.180	0,07	25.034	0,07	27.295	0,07	29.766	0,07	32.462	0,07
São João da Fronteira	28.130	0,09	40.342	0,11	37.426	0,10	38.556	0,09	44.498	0,10
São João da Serra	30.255	0,10	36.062	0,10	40.360	0,10	42.935	0,10	47.052	0,10
São João da Varjota	19.669	0,06	23.178	0,06	24.493	0,06	27.335	0,07	29.829	0,07
São João do Arraial	36.868	0,12	36.250	0,10	39.602	0,10	44.296	0,11	46.382	0,10
São João do Piauí	144.378	0,46	160.303	0,42	168.692	0,43	195.527	0,47	215.795	0,48
São José do Divino	32.130	0,10	37.817	0,10	38.237	0,10	42.414	0,10	45.379	0,10
São José do Peixe	21.179	0,07	26.019	0,07	28.237	0,07	31.150	0,08	32.441	0,07



São José do Piauí	35.240	0,11	39.024	0,10	44.614	0,11	45.442	0,11	51.979	0,11
São Julião	28.969	0,09	34.636	0,09	37.428	0,10	42.057	0,10	43.988	0,10
São Lourenço do Piauí	22.027	0,07	26.393	0,07	27.400	0,07	29.491	0,07	29.904	0,07
São Luís do Piauí	11.791	0,04	13.933	0,04	14.694	0,04	16.579	0,04	17.237	0,04
São Miguel da Baixa Grande	13.188	0,04	15.694	0,04	16.719	0,04	19.459	0,05	20.291	0,04
São Miguel do Fidalgo	15.087	0,05	17.881	0,05	19.367	0,05	21.761	0,05	23.516	0,05
São Miguel do Tapuio	84.649	0,27	96.734	0,26	104.301	0,27	116.472	0,28	121.264	0,27
São Pedro do Piauí	74.989	0,24	86.698	0,23	99.647	0,25	99.366	0,24	102.643	0,23
São Raimundo Nonato	268.778	0,86	324.622	0,86	354.324	0,91	388.810	0,94	407.774	0,90
Sebastião Barros	25.756	0,08	28.365	0,08	31.060	0,08	31.417	0,08	35.080	0,08
Sebastião Leal	70.573	0,23	83.292	0,22	69.007	0,18	43.882	0,11	123.308	0,27
Sigefredo Pacheco	42.745	0,14	48.673	0,13	51.512	0,13	55.614	0,13	61.779	0,14
Simões	70.485	0,23	81.533	0,22	98.081	0,25	114.367	0,28	463.907	1,02
Simplício Mendes	92.105	0,29	105.887	0,28	115.324	0,29	128.653	0,31	132.444	0,29
Socorro do Piauí	20.944	0,07	22.153	0,06	26.446	0,07	29.531	0,07	33.471	0,07
Sussuapara	37.819	0,12	44.873	0,12	49.046	0,13	53.415	0,13	48.241	0,11
Tamboril do Piauí	14.144	0,05	17.104	0,05	19.400	0,05	20.444	0,05	21.916	0,05
Tanque do Piauí	16.439	0,05	20.373	0,05	20.634	0,05	22.196	0,05	27.097	0,06
Teresina	14.753.990	47,16	17.774.629	47,12	17.637.197	45,05	19.161.573	46,27	19.113.870	42,14
União	251.621	0,80	275.740	0,73	300.514	0,77	324.598	0,78	338.803	0,75
Uruçuí	663.087	2,12	954.245	2,53	1.026.284	2,62	776.453	1,87	1.261.292	2,78
Valença do Piauí	144.804	0,46	175.328	0,46	185.160	0,47	207.326	0,50	223.638	0,49
Várzea Branca	22.279	0,07	26.341	0,07	28.674	0,07	30.008	0,07	34.734	0,08
Várzea Grande	21.376	0,07	25.249	0,07	26.136	0,07	29.678	0,07	30.918	0,07
Vera Mendes	16.018	0,05	19.413	0,05	19.262	0,05	21.734	0,05	24.082	0,05
Vila Nova do Piauí	19.746	0,06	22.829	0,06	24.298	0,06	29.262	0,07	28.810	0,06
Wall Ferraz	21.553	0,07	24.663	0,07	25.783	0,07	29.545	0,07	31.399	0,07
<b>Total</b>	<b>31.283.593</b>	<b>100,00</b>	<b>37.723.497</b>	<b>100,00</b>	<b>39.149.686</b>	<b>100,00</b>	<b>41.416.937</b>	<b>100,00</b>	<b>45.358.616</b>	<b>100,00</b>

Fonte: IBGE, Diretoria de Pesquisas, Coordenação de Contas Nacionais.

**Tabela 3 - Posição ocupada pelos Municípios em relação ao PIB do Estado**  
**PIB Total e Participação Relativa**

Município	2013		2014		2015		2016		2017	
	PIB (R\$1.000)	Ordem	PIB (R\$1.000)	Ordem	PIB (R\$1.000)	Ordem	PIB (R\$1.000)	Ordem	PIB (R\$1.000)	Ordem
Acauã	31.537	113	36.802	115	41.232	110	45.597	105	44.377	126
Agricolândia	21.778	174	24.521	183	28.595	170	29.522	182	34.198	166
Água Branca	122.425	31	140.650	34	153.600	33	175.066	30	183.246	34
Alagoinha do Piauí	34.261	104	39.047	105	45.142	97	45.849	103	49.629	103
Alegrete do Piauí	24.658	150	29.707	148	31.921	149	34.026	153	33.754	168
Alto Longá	57.380	60	68.366	59	80.266	53	86.743	54	89.128	58
Altos	236.720	14	291.944	12	301.871	13	346.468	13	372.896	15
Alvorada do Gurguéia	38.737	86	56.912	73	59.401	74	52.291	85	73.950	68
Amarante	91.994	41	111.663	41	115.459	43	124.643	39	134.518	43
Angical do Piauí	40.343	83	45.881	86	46.636	92	49.504	93	55.258	91
Anísio de Abreu	46.239	71	56.216	74	61.666	70	68.330	68	66.753	79
Antônio Almeida	80.090	46	75.748	56	52.216	81	45.895	101	70.612	71
Aroazes	31.536	114	36.358	118	40.363	112	43.305	114	45.272	120
Aroeiras do Itaim	12.230	221	14.162	222	15.389	221	16.567	222	17.961	221
Arraial	22.745	165	26.160	167	27.615	177	32.284	160	34.281	165
Assunção do Piauí	33.863	107	36.693	116	40.443	111	43.830	112	47.388	111
Avelino Lopes	49.835	68	57.387	71	64.253	67	71.047	65	77.758	67
Baixa Grande do Ribeiro	299.600	9	478.327	8	559.741	8	238.070	20	744.544	7
Barra D'Alcântara	21.351	179	24.965	178	26.182	184	28.436	186	32.370	179
Barras	254.311	12	280.195	13	305.949	12	347.770	12	369.191	16
Barreiras do Piauí	17.253	202	19.613	207	21.600	204	23.670	202	24.223	207
Barro Duro	43.986	73	49.092	80	55.348	80	56.274	79	62.045	82
Batalha	127.212	30	141.549	33	149.878	34	164.715	31	177.468	35

Bela Vista do Piauí	21.344	180	26.303	166	28.816	166	28.873	185	33.123	172
Belém do Piauí	16.756	204	19.972	206	23.263	199	24.847	198	26.726	202
Benedictinos	43.615	75	52.945	76	56.545	79	64.098	70	69.199	72
Bertolândia	34.303	103	42.060	94	43.610	100	47.811	97	53.315	97
Betânia do Piauí	28.725	132	32.852	137	37.858	120	42.870	116	43.506	131
Boa Hora	32.431	109	38.820	107	36.735	128	43.615	113	45.712	116
Bocaina	23.683	157	28.734	154	32.921	145	34.753	150	48.401	108
Bom Jesus	333.702	8	505.909	7	645.002	6	513.765	8	873.676	6
Bom Princípio do Piauí	28.561	133	34.194	128	34.667	139	41.116	123	49.109	104
Bonfim do Piauí	24.777	149	28.892	153	31.390	153	35.791	146	36.670	152
Boqueirão do Piauí	29.373	126	31.841	141	34.808	138	37.774	142	40.197	144
Brasileira	35.402	98	41.411	95	42.837	102	48.181	95	53.637	96
Brejo do Piauí	22.246	171	24.606	182	27.689	176	29.541	180	31.788	182
Buriti dos Lopes	112.156	34	126.396	35	134.746	35	152.712	32	157.167	39
Buriti dos Montes	34.188	105	39.858	101	43.296	101	45.550	106	51.317	101
Cabeceiras do Piauí	41.307	81	47.766	84	51.235	84	57.853	77	59.082	87
Cajazeiras do Piauí	16.796	203	20.207	203	21.680	203	23.253	204	25.414	205
Cajueiro da Praia	53.663	63	61.758	63	65.895	64	74.959	59	81.549	61
Caldeirão Grande do Piauí	24.481	151	39.360	103	50.876	85	47.648	98	45.506	117
Campinas do Piauí	27.889	136	33.240	131	36.644	129	39.485	133	42.208	138
Campo Alegre do Fidalgo	23.224	161	26.811	161	29.024	163	31.649	162	33.927	167
Campo Grande do Piauí	30.861	116	38.071	110	46.321	94	50.406	88	49.785	102
Campo Largo do Piauí	29.435	125	32.887	136	35.680	134	39.480	134	41.712	141
Campo Maior	367.889	7	438.155	9	461.048	9	521.524	7	544.346	9
Canavieira	22.399	169	25.123	176	26.675	182	27.033	190	31.355	184
Canto do Buriti	136.043	28	160.531	28	180.621	26	203.524	23	207.505	30
Capitão de Campos	50.235	67	59.987	65	63.986	68	74.511	61	82.578	60
Capitão Gervásio Oliveira	21.382	177	23.312	189	24.893	191	28.161	187	30.153	188
Caracol	53.031	64	59.551	66	67.306	63	72.083	64	69.184	73

Caraúbas do Piauí	31.167	115	35.383	121	37.110	124	40.489	125	44.933	121
Caridade do Piauí	23.938	155	26.020	168	30.203	160	35.510	147	32.858	174
Castelo do Piauí	110.671	35	111.930	40	134.473	37	152.654	33	159.372	37
Caxingó	30.391	119	32.554	138	36.875	125	41.887	120	43.691	130
Cocal	131.491	29	156.678	31	170.117	30	193.152	27	211.411	29
Cocal de Telha	26.177	143	28.956	151	31.388	154	34.491	151	37.510	150
Cocal dos Alves	26.592	141	31.002	143	36.067	131	40.224	127	44.451	125
Coivaras	20.697	187	23.898	186	23.642	198	26.820	191	29.760	191
Colônia do Gurguéia	34.431	102	40.623	97	42.732	103	51.395	87	52.306	98
Colônia do Piauí	36.346	94	42.328	92	48.308	90	50.068	90	51.535	100
Conceição do Canindé	25.084	147	29.799	146	34.080	144	40.923	124	42.540	136
Coronel José Dias	22.997	162	25.324	174	27.873	175	30.300	171	32.212	180
Corrente	202.936	18	246.649	18	274.827	16	281.189	17	381.037	14
Cristalândia do Piauí	39.176	85	40.716	96	47.129	91	48.876	94	53.739	95
Cristino Castro	65.330	54	77.460	54	81.929	52	87.077	53	99.039	54
Curimatá	70.113	51	75.759	55	79.413	55	84.130	55	88.831	59
Currais	60.874	56	121.888	38	125.260	42	59.521	75	156.453	40
Curralinhos	16.287	208	21.847	199	22.213	201	24.080	201	26.143	203
Curral Novo do Piauí	22.438	168	24.326	185	29.980	161	33.584	156	302.192	21
Demerval Lobão	84.313	43	126.095	36	130.390	39	138.989	36	133.259	45
Dirceu Arcoverde	29.048	129	32.043	139	35.158	137	39.331	136	44.230	127
Dom Expedito Lopes	42.034	80	49.706	79	61.115	71	68.835	66	66.923	78
Domingos Mourão	20.263	190	24.902	179	26.784	180	30.397	169	31.910	181
Dom Inocêncio	36.986	92	45.741	87	49.614	87	53.101	84	56.718	90
Elesbão Veloso	82.379	44	98.234	45	108.043	45	117.091	41	123.739	47
Eliseu Martins	28.924	131	36.406	117	36.828	127	40.292	126	40.844	142
Esperantina	229.214	17	264.596	16	289.597	15	325.078	14	338.390	19
Fartura do Piauí	21.320	181	24.376	184	25.267	188	26.560	193	27.875	196
Flores do Piauí	22.511	167	27.845	158	31.903	150	29.925	175	36.027	155

Floresta do Piauí	14.464	215	17.211	215	17.161	217	19.233	218	20.000	220
Floriano	786.120	4	911.773	5	919.600	5	1.020.575	4	1.019.283	5
Francinópolis	24.443	152	29.815	145	31.605	151	33.474	157	36.157	154
Francisco Ayres	22.799	163	28.324	157	32.771	146	30.013	173	36.425	153
Francisco Macedo	13.395	217	16.557	217	19.018	215	24.129	200	23.296	211
Francisco Santos	42.063	79	51.090	77	57.247	78	63.346	71	62.299	81
Fronteiras	184.416	22	235.561	20	179.371	27	184.700	29	146.134	42
Geminiano	31.838	112	37.276	112	41.728	107	47.421	99	42.708	135
Gilbués	95.990	38	165.204	26	177.906	28	113.654	45	185.879	33
Guadalupe	230.768	16	240.707	19	254.564	19	429.640	9	534.296	10
Guaribas	21.727	175	25.877	172	28.906	165	30.437	168	30.674	186
Hugo Napoleão	19.456	196	23.212	190	24.073	195	25.996	196	26.748	201
Ilha Grande	50.724	66	58.690	68	60.412	72	66.916	69	68.247	76
Inhuma	81.478	45	94.264	47	101.962	47	114.977	43	122.327	49
Ipiranga do Piauí	47.743	70	57.025	72	59.910	73	68.371	67	68.408	74
Isaías Coelho	37.696	90	43.450	90	46.019	96	49.556	92	53.762	94
Itainópolis	55.102	62	62.023	62	65.220	65	77.845	56	79.803	65
Itaueira	66.233	53	80.836	52	92.186	50	96.077	48	109.038	52
Jacobina do Piauí	30.587	118	35.060	123	38.385	117	38.290	139	43.089	134
Jaicós	113.801	33	124.694	37	129.899	40	146.075	34	160.105	36
Jardim do Mulato	19.549	195	22.714	195	25.265	189	26.368	194	29.453	192
Jatobá do Piauí	27.315	138	31.165	142	32.528	147	34.907	149	40.038	145
Jerumenha	29.202	127	36.963	113	44.178	99	40.163	128	43.377	132
João Costa	14.860	213	18.659	211	19.869	210	22.886	205	25.952	204
Joaquim Pires	60.570	57	71.230	57	78.422	57	87.243	51	90.563	57
Joca Marques	22.767	164	26.674	162	28.975	164	32.031	161	34.501	164
José de Freitas	235.028	15	256.455	17	274.111	17	296.506	16	319.675	20
Juazeiro do Piauí	26.274	142	33.130	132	35.675	135	39.433	135	41.716	140
Júlio Borges	26.866	140	30.583	144	35.792	133	38.041	141	40.450	143

Jurema	23.283	160	26.622	163	29.446	162	33.135	158	35.273	159
Lagoinha do Piauí	12.389	220	15.992	218	17.150	218	18.131	219	20.211	218
Lagoa Alegre	35.808	95	39.967	100	48.782	89	54.246	82	58.730	88
Lagoa do Barro do Piauí	23.759	156	25.973	170	30.377	159	30.308	170	37.309	151
Lagoa de São Francisco	29.155	128	33.095	133	34.595	140	38.046	140	39.870	146
Lagoa do Piauí	34.523	101	42.993	91	34.334	142	39.114	137	43.746	129
Lagoa do Sítio	23.989	154	27.491	160	30.937	157	36.307	144	45.737	115
Landri Sales	43.976	74	58.821	67	79.016	56	55.464	81	61.794	84
Luís Correia	186.818	21	217.377	22	234.571	21	258.264	19	286.899	23
Luzilândia	136.672	27	164.110	27	168.751	31	185.887	28	191.731	32
Madeiro	35.684	97	39.190	104	42.176	106	47.843	96	48.645	106
Manoel Emídio	30.603	117	33.685	130	35.894	132	39.713	130	42.410	137
Marcolândia	40.119	84	47.836	83	59.218	76	62.464	73	62.002	83
Marcos Parente	23.623	158	28.417	155	34.258	143	33.622	155	39.733	147
Massapê do Piauí	25.796	144	29.497	149	32.469	148	35.816	145	38.950	149
Matias Olímpio	51.353	65	61.757	64	67.754	61	74.745	60	72.092	69
Miguel Alves	151.673	24	165.354	25	183.018	25	200.170	25	228.085	25
Miguel Leão	9.633	224	14.264	221	11.501	224	11.679	224	14.725	223
Milton Brandão	29.981	124	34.592	127	36.310	130	39.519	132	43.190	133
Monsenhor Gil	67.048	52	82.289	50	83.528	51	92.397	49	91.032	56
Monsenhor Hipólito	35.160	100	40.590	98	46.146	95	49.565	91	54.389	92
Monte Alegre do Piauí	78.149	47	100.737	44	127.966	41	107.652	46	155.124	41
Morro Cabeça no Tempo	21.946	173	23.521	188	25.015	190	25.652	197	30.626	187
Morro do Chapéu do Piauí	30.008	122	34.885	125	37.650	121	42.392	118	44.502	123
Murici dos Portelas	42.602	78	46.937	85	50.202	86	59.821	74	64.738	80
Nazaré do Piauí	33.228	108	38.483	109	41.594	108	45.731	104	48.551	107
Nazária	42.703	77	57.652	70	64.522	66	73.468	62	78.869	66
Nossa Senhora de Nazaré	21.314	182	25.488	173	28.653	168	30.810	167	33.373	170
Nossa Senhora dos Remédios	40.904	82	48.426	82	51.627	82	56.826	78	59.819	86

Novo Oriente do Piauí	28.044	135	34.971	124	38.267	118	39.566	131	42.010	139
Novo Santo Antônio	16.594	206	19.303	210	20.430	207	21.168	213	22.113	213
Oeiras	255.952	11	307.032	11	332.971	11	377.711	11	401.082	13
Olho D'Água do Piauí	12.998	219	14.613	220	16.273	220	16.789	220	20.054	219
Padre Marcos	37.115	91	43.475	89	46.528	93	52.229	86	54.158	93
Paes Landim	23.584	159	29.433	150	31.565	152	34.223	152	35.134	161
Pajeú do Piauí	17.441	201	20.080	204	22.368	200	24.544	199	27.307	199
Palmeira do Piauí	38.602	87	57.670	69	61.902	69	50.195	89	71.088	70
Palmeirais	64.412	55	77.981	53	80.015	54	87.213	52	97.350	55
Paquetá	19.448	197	21.804	200	23.974	196	26.292	195	33.335	171
Parnaguá	58.331	58	68.739	58	70.713	59	75.689	57	80.969	62
Parnaíba	1.430.208	2	1.661.185	2	1.796.195	2	1.917.307	2	2.037.540	2
Passagem Franca do Piauí	27.264	139	33.080	134	34.560	141	33.874	154	35.341	158
Patos do Piauí	29.999	123	34.171	129	38.746	116	41.562	121	45.466	118
Pau D'Arco do Piauí	16.051	209	19.472	208	20.370	208	22.342	207	24.337	206
Paulistana	119.542	32	144.794	32	170.394	29	203.075	24	192.233	31
Pavussu	17.752	200	20.522	201	21.931	202	23.455	203	27.811	197
Pedro II	188.179	19	230.739	21	261.114	18	277.597	18	289.623	22
Pedro Laurentino	14.491	214	18.213	213	17.872	216	19.829	216	20.999	216
Nova Santa Rita	25.379	146	33.023	135	28.603	169	30.088	172	32.992	173
Picos	1.039.698	3	1.205.393	3	1.234.349	3	1.397.870	3	1.425.586	3
Pimenteiras	55.447	61	62.931	61	67.446	62	73.039	63	79.988	64
Pio IX	93.600	39	107.536	42	130.720	38	129.452	37	134.283	44
Piracuruca	176.037	23	210.445	23	221.106	22	237.794	21	260.345	24
Piripiri	447.818	6	530.307	6	584.212	7	641.357	6	657.160	8
Porto	57.464	59	65.916	60	73.255	58	75.514	58	80.875	63
Porto Alegre do Piauí	20.501	189	22.771	194	19.962	209	21.606	212	22.698	212
Prata do Piauí	15.802	211	18.216	212	19.244	214	21.069	214	22.044	214
Queimada Nova	44.304	72	49.806	78	57.679	77	62.820	72	68.300	75

Redenção do Gurguéia	47.888	69	54.538	75	59.238	75	58.863	76	67.411	77
Regeneração	99.859	36	115.955	39	134.724	36	139.722	35	157.682	38
Riacho Frio	24.136	153	27.629	159	30.778	158	33.083	159	35.147	160
Ribeira do Piauí	18.945	198	21.977	198	23.866	197	44.119	110	111.256	51
Ribeiro Gonçalves	187.629	20	276.033	14	245.324	20	124.005	40	346.827	17
Rio Grande do Piauí	31.970	111	36.833	114	40.154	114	41.316	122	44.688	122
Santa Cruz do Piauí	34.054	106	38.766	108	41.326	109	46.279	100	48.957	105
Santa Cruz dos Milagres	21.123	185	25.923	171	28.090	173	31.227	164	32.597	176
Santa Filomena	97.069	37	158.867	30	203.591	23	90.202	50	213.167	28
Santa Luz	30.196	121	35.155	122	36.862	126	39.916	129	45.875	114
Santana do Piauí	20.549	188	24.837	180	28.239	171	29.788	176	32.725	175
Santa Rosa do Piauí	25.063	148	29.777	147	31.148	155	34.990	148	35.822	156
Santo Antônio de Lisboa	38.347	88	42.178	93	42.388	104	45.849	102	58.165	89
Santo Antônio dos Milagres	10.303	223	11.715	224	12.066	223	13.362	223	12.993	224
Santo Inácio do Piauí	18.632	199	23.177	192	24.143	194	26.603	192	27.386	198
São Braz do Piauí	20.167	191	22.045	197	26.714	181	27.208	189	27.904	195
São Félix do Piauí	16.596	205	20.010	205	21.128	205	22.883	206	24.217	208
São Francisco de Assis do Piauí	27.484	137	32.016	140	35.440	136	37.034	143	39.058	148
São Francisco do Piauí	35.794	96	39.527	102	42.378	105	45.037	108	48.066	110
São Gonçalo do Gurguéia	19.785	192	23.820	187	25.378	187	22.329	208	28.734	194
São Gonçalo do Piauí	22.679	166	28.936	152	27.919	174	30.925	166	35.345	157
São João da Canabrava	21.180	183	25.034	177	27.295	179	29.766	177	32.462	177
São João da Fronteira	28.130	134	40.342	99	37.426	123	38.556	138	44.498	124
São João da Serra	30.255	120	36.062	120	40.360	113	42.935	115	47.052	112
São João da Varjota	19.669	194	23.178	191	24.493	192	27.335	188	29.829	190
São João do Arraial	36.868	93	36.250	119	39.602	115	44.296	109	46.382	113
São João do Piauí	144.378	26	160.303	29	168.692	32	195.527	26	215.795	27
São José do Divino	32.130	110	37.817	111	38.237	119	42.414	117	45.379	119
São José do Peixe	21.179	184	26.019	169	28.237	172	31.150	165	32.441	178



São José do Piauí	35.240	99	39.024	106	44.614	98	45.442	107	51.979	99
São Julião	28.969	130	34.636	126	37.428	122	42.057	119	43.988	128
São Lourenço do Piauí	22.027	172	26.393	164	27.400	178	29.491	183	29.904	189
São Luis do Piauí	11.791	222	13.933	223	14.694	222	16.579	221	17.237	222
São Miguel da Baixa Grande	13.188	218	15.694	219	16.719	219	19.459	217	20.291	217
São Miguel do Fidalgo	15.087	212	17.881	214	19.367	212	21.761	210	23.516	210
São Miguel do Tapuio	84.649	42	96.734	46	104.301	46	116.472	42	121.264	50
São Pedro do Piauí	74.989	48	86.698	48	99.647	48	99.366	47	102.643	53
São Raimundo Nonato	268.778	10	324.622	10	354.324	10	388.810	10	407.774	12
Sebastião Barros	25.756	145	28.365	156	31.060	156	31.417	163	35.080	162
Sebastião Leal	70.573	49	83.292	49	69.007	60	43.882	111	123.308	48
Sigefredo Pacheco	42.745	76	48.673	81	51.512	83	55.614	80	61.779	85
Simões	70.485	50	81.533	51	98.081	49	114.367	44	463.907	11
Simplício Mendes	92.105	40	105.887	43	115.324	44	128.653	38	132.444	46
Socorro do Piauí	20.944	186	22.153	196	26.446	183	29.531	181	33.471	169
Sussuapara	37.819	89	44.873	88	49.046	88	53.415	83	48.241	109
Tamboril do Piauí	14.144	216	17.104	216	19.400	211	20.444	215	21.916	215
Tanque do Piauí	16.439	207	20.373	202	20.634	206	22.196	209	27.097	200
Teresina	14.753.990	1	17.774.629	1	17.637.197	1	19.161.573	1	19.113.870	1
União	251.621	13	275.740	15	300.514	14	324.598	15	338.803	18
Uruçuí	663.087	5	954.245	4	1.026.284	4	776.453	5	1.261.292	4
Valença do Piauí	144.804	25	175.328	24	185.160	24	207.326	22	223.638	26
Várzea Branca	22.279	170	26.341	165	28.674	167	30.008	174	34.734	163
Várzea Grande	21.376	178	25.249	175	26.136	185	29.678	178	30.918	185
Vera Mendes	16.018	210	19.413	209	19.262	213	21.734	211	24.082	209
Vila Nova do Piauí	19.746	193	22.829	193	24.298	193	29.262	184	28.810	193
Wall Ferraz	21.553	176	24.663	181	25.783	186	29.545	179	31.399	183

Fonte: IBGE, Diretoria de Pesquisas, Coordenação de Contas Nacionais.

**Tabela 4 - Piauí: Composição Setorial do PIB 2017**  
**Ano-Base 2017**

Nº	Territórios	PIB - Composição Setorial (em R\$ 1.000,00)											
		Agropecuária		Indústria		Serviços		Adm. Pública e Seg.		Impostos		Total	
		Valor R\$	%	Valor R\$	%	Valor R\$	%	Valor R\$	%	Valor R\$	%	Valor R\$	%
1	Acauã	4.609,19	10,39	1.345,38	3,03	9.779,89	22,04	26.640,67	60,03	2.001,77	4,51	44.376,90	0,10
2	Agricolândia	5.136,36	15,02	1.825,89	5,34	6.453,49	18,87	19.287,01	56,40	1.494,92	4,37	34.197,67	0,08
3	Água Branca	3.668,90	2,00	11.477,91	6,26	84.085,25	45,89	70.211,55	38,32	13.802,14	7,53	183.245,74	0,40
4	Alagoinha do Piauí	6.531,96	13,16	1.688,08	3,40	10.661,10	21,48	28.606,49	57,64	2.141,72	4,32	49.629,35	0,11
5	Alegrete do Piauí	3.034,28	8,99	1.009,93	2,99	8.702,67	25,78	19.087,65	56,55	1.919,72	5,69	33.754,25	0,07
6	Alto Longá	7.342,65	8,24	3.642,74	4,09	19.468,79	21,84	54.704,92	61,38	3.968,56	4,45	89.127,65	0,20
7	Altos	11.200,47	3,00	47.487,16	12,73	131.746,04	35,33	151.952,88	40,75	30.509,61	8,18	372.896,15	0,82
8	Alvorada do Gurguéia	28.050,12	37,93	2.973,94	4,02	14.410,36	19,49	23.761,73	32,13	4.753,54	6,43	73.949,69	0,16
9	Amarante	12.248,86	9,11	6.301,00	4,68	42.605,06	31,67	64.737,99	48,13	8.625,09	6,41	134.518,00	0,30
10	Angical do Piauí	4.529,27	8,20	2.204,59	3,99	18.183,76	32,91	27.333,46	49,47	3.006,62	5,44	55.257,71	0,12
11	Anísio de Abreu	2.795,18	4,19	2.933,78	4,40	17.811,30	26,68	39.836,63	59,68	3.375,72	5,06	66.752,62	0,15
12	Antônio Almeida	22.542,03	31,92	16.230,66	22,99	12.403,62	17,57	15.519,14	21,98	3.916,47	5,55	70.611,91	0,16
13	Aroazes	5.652,93	12,49	1.763,24	3,89	10.768,46	23,79	24.767,70	54,71	2.319,47	5,12	45.271,80	0,10
14	Aroeiras do Itaim	2.133,06	11,88	641,55	3,57	2.939,52	16,37	11.764,86	65,50	481,53	2,68	17.960,52	0,04
15	Arraial	2.865,78	8,36	1.217,54	3,55	7.875,08	22,97	20.744,47	60,51	1.577,84	4,60	34.280,70	0,08
16	Assunção do Piauí	5.676,03	11,98	1.280,86	2,70	7.322,47	15,45	31.816,29	67,14	1.292,42	2,73	47.388,06	0,10
17	Avelino Lopes	8.518,36	10,95	4.908,45	6,31	15.118,73	19,44	46.213,78	59,43	2.998,69	3,86	77.758,01	0,17
18	Baixa Grande do Ribeiro	498.535,86	66,96	37.125,12	4,99	101.617,36	13,65	54.881,66	7,37	52.383,91	7,04	744.543,90	1,64
19	Barra D'Alcântara	3.160,72	9,76	1.135,15	3,51	7.777,27	24,03	18.699,33	57,77	1.597,44	4,93	32.369,91	0,07
20	Barras	27.156,54	7,36	18.211,40	4,93	115.140,54	31,19	186.850,86	50,61	21.831,22	5,91	369.190,57	0,81
21	Barreiras do Piauí	3.267,59	13,49	834,26	3,44	3.895,42	16,08	15.535,59	64,13	690,60	2,85	24.223,46	0,05
22	Barro Duro	8.039,42	12,96	6.360,85	10,25	15.187,53	24,48	28.927,90	46,62	3.529,03	5,69	62.044,72	0,14
23	Batalha	13.794,05	7,77	7.055,13	3,98	45.716,55	25,76	102.763,99	57,91	8.138,36	4,59	177.468,08	0,39
24	Bela Vista do Piauí	5.810,68	17,54	1.232,66	3,72	6.610,18	19,96	17.943,61	54,17	1.525,79	4,61	33.122,92	0,07

25	Belém do Piauí	2.406,17	9,00	1.708,76	6,39	5.336,45	19,97	16.196,95	60,60	1.077,39	4,03	26.725,72	0,06
26	Beneditinos	5.037,23	7,28	3.029,03	4,38	16.272,55	23,52	41.530,61	60,02	3.329,81	4,81	69.199,24	0,15
27	Bertolinia	4.930,23	9,25	4.896,73	9,18	12.990,89	24,37	23.629,28	44,32	6.867,70	12,88	53.314,82	0,12
28	Betânia do Piauí	2.495,79	5,74	1.279,43	2,94	10.569,61	24,29	27.019,93	62,11	2.141,49	4,92	43.506,26	0,10
29	Boa Hora	5.235,91	11,45	1.386,67	3,03	8.439,53	18,46	29.102,33	63,67	1.547,17	3,38	45.711,61	0,10
30	Bocaina	6.082,09	12,57	2.205,21	4,56	15.929,95	32,91	21.174,70	43,75	3.009,50	6,22	48.401,45	0,11
31	Bom Jesus	173.242,11	19,83	32.473,84	3,72	444.860,98	50,92	102.684,35	11,75	120.415,06	13,78	873.676,34	1,93
32	Bom Princípio do Piauí	13.494,35	27,48	1.708,01	3,48	7.440,36	15,15	24.633,19	50,16	1.832,78	3,73	49.108,70	0,11
33	Bonfim do Piauí	2.407,35	6,56	1.120,36	3,06	8.265,56	22,54	23.208,12	63,29	1.668,72	4,55	36.670,11	0,08
34	Boqueirão do Piauí	1.821,42	4,53	1.165,59	2,90	8.854,79	22,03	26.851,59	66,80	1.503,77	3,74	40.197,16	0,09
35	Brasileira	5.179,41	9,66	2.977,05	5,55	10.468,99	19,52	32.885,48	61,31	2.126,00	3,96	53.636,94	0,12
36	Brejo do Piauí	3.438,34	10,82	1.449,43	4,56	6.493,54	20,43	19.085,59	60,04	1.320,73	4,15	31.787,63	0,07
37	Buriti dos Lopes	21.897,76	13,93	7.442,24	4,74	38.453,07	24,47	80.283,66	51,08	9.090,22	5,78	157.166,95	0,35
38	Buriti dos Montes	6.501,84	12,67	1.681,60	3,28	8.484,96	16,53	33.045,67	64,39	1.603,42	3,12	51.317,49	0,11
39	Cabeceiras do Piauí	5.579,80	9,44	1.784,82	3,02	10.810,85	18,30	38.764,39	65,61	2.142,46	3,63	59.082,32	0,13
40	Cajazeiras do Piauí	3.390,27	13,34	731,68	2,88	4.278,33	16,83	16.063,31	63,21	950,71	3,74	25.414,28	0,06
41	Cajueiro da Praia	26.529,07	32,53	2.395,33	2,94	16.717,14	20,50	31.714,06	38,89	4.193,16	5,14	81.548,75	0,18
42	Caldeirão Grande do Piauí	2.139,55	4,70	4.558,10	10,02	8.549,59	18,79	24.380,91	53,58	5.878,33	12,92	45.506,46	0,10
43	Campinas do Piauí	6.207,61	14,71	1.450,47	3,44	8.930,57	21,16	23.829,80	56,46	1.789,45	4,24	42.207,89	0,09
44	Campo Alegre do Fidalgo	1.679,13	4,95	1.174,73	3,46	6.646,56	19,59	23.263,99	68,57	1.162,84	3,43	33.927,26	0,07
45	Campo Grande do Piauí	5.540,23	11,13	1.793,61	3,60	14.431,76	28,99	24.589,52	49,39	3.429,87	6,89	49.784,98	0,11
46	Campo Largo do Piauí	3.234,55	7,75	1.072,54	2,57	6.267,20	15,03	30.051,14	72,04	1.086,29	2,60	41.711,72	0,09
47	Campo Maior	22.126,17	4,06	36.478,53	6,70	233.509,95	42,90	193.859,08	35,61	58.372,56	10,72	544.346,30	1,20
48	Canavieira	5.080,61	16,20	1.221,41	3,90	5.182,62	16,53	18.830,19	60,05	1.040,31	3,32	31.355,14	0,07
49	Canto do Buriti	32.882,52	15,85	9.248,52	4,46	68.881,82	33,20	81.974,36	39,50	14.518,07	7,00	207.505,28	0,46
50	Capitão de Campos	6.050,72	7,33	3.069,23	3,72	22.302,85	27,01	46.597,94	56,43	4.556,85	5,52	82.577,58	0,18
51	Capitão Gervásio Oliveira	2.999,06	9,95	1.164,89	3,86	6.673,91	22,13	17.757,78	58,89	1.557,01	5,16	30.152,65	0,07
52	Caracol	2.229,06	3,22	2.230,00	3,22	15.989,94	23,11	45.935,85	66,40	2.798,76	4,05	69.183,61	0,15
53	Caraúbas do Piauí	7.577,33	16,86	1.254,61	2,79	8.674,37	19,31	25.607,97	56,99	1.818,52	4,05	44.932,79	0,10

54	Caridade do Piauí	2.899,99	8,83	1.545,98	4,71	6.119,87	18,63	20.888,09	63,57	1.404,17	4,27	32.858,10	0,07
55	Castelo do Piauí	18.607,94	11,68	8.139,09	5,11	46.332,09	29,07	76.795,20	48,19	9.497,71	5,96	159.372,03	0,35
56	Caxingó	6.375,70	14,59	1.518,61	3,48	8.411,86	19,25	25.566,67	58,52	1.818,41	4,16	43.691,24	0,10
57	Cocal	26.266,20	12,42	7.820,46	3,70	59.013,84	27,91	106.349,31	50,30	11.961,25	5,66	211.411,07	0,47
58	Cocal de Telha	2.181,97	5,82	1.208,37	3,22	8.492,23	22,64	24.113,31	64,29	1.513,70	4,04	37.509,57	0,08
59	Cocal dos Alves	6.562,26	14,76	1.530,03	3,44	9.164,96	20,62	25.291,85	56,90	1.902,23	4,28	44.451,33	0,10
60	Coivaras	2.573,60	8,65	1.041,02	3,50	5.786,30	19,44	19.417,87	65,25	940,93	3,16	29.759,71	0,07
61	Colônia do Gurguéia	3.579,97	6,84	2.186,97	4,18	16.650,93	31,83	26.186,91	50,06	3.701,19	7,08	52.305,97	0,12
62	Colônia do Piauí	6.084,89	11,81	1.952,67	3,79	10.722,98	20,81	30.254,23	58,71	2.519,85	4,89	51.534,62	0,11
63	Conceição do Canindé	9.321,32	21,91	1.703,98	4,01	8.953,92	21,05	20.424,06	48,01	2.136,54	5,02	42.539,82	0,09
64	Coronel José Dias	3.244,86	10,07	1.295,63	4,02	6.277,74	19,49	20.121,70	62,47	1.272,15	3,95	32.212,08	0,07
65	Corrente	85.987,27	22,57	15.514,90	4,07	142.251,01	37,33	104.977,62	27,55	32.306,40	8,48	381.037,21	0,84
66	Cristalândia do Piauí	10.694,30	19,90	1.443,55	2,69	8.015,78	14,92	31.618,77	58,84	1.966,99	3,66	53.739,40	0,12
67	Cristino Castro	5.257,99	5,31	4.250,64	4,29	35.232,86	35,57	47.189,88	47,65	7.107,56	7,18	99.038,93	0,22
68	Curimatá	13.045,45	14,69	4.038,10	4,55	22.681,15	25,53	45.213,62	50,90	3.853,11	4,34	88.831,43	0,20
69	Currais	97.344,28	62,22	6.630,70	4,24	20.752,08	13,26	21.433,90	13,70	10.291,85	6,58	156.452,81	0,34
70	Curralinhos	2.300,15	8,80	846,37	3,24	3.844,22	14,70	18.460,96	70,61	691,61	2,65	26.143,31	0,06
71	Curral Novo do Piauí	4.059,94	1,34	152.324,03	50,41	52.392,98	17,34	22.072,55	7,30	71.342,26	23,61	302.191,76	0,67
72	Demerval Lobão	3.370,01	2,53	24.412,75	18,32	36.288,94	27,23	53.803,56	40,38	15.383,58	11,54	133.258,84	0,29
73	Dirceu Arcoverde	3.909,79	8,84	1.364,91	3,09	8.932,97	20,20	28.534,82	64,51	1.487,48	3,36	44.229,98	0,10
74	Dom Expedito Lopes	4.406,71	6,58	2.933,49	4,38	27.057,99	40,43	25.724,78	38,44	6.800,32	10,16	66.923,28	0,15
75	Domingos Mourão	3.858,75	12,09	1.112,77	3,49	6.226,69	19,51	19.641,09	61,55	1.070,41	3,35	31.909,72	0,07
76	Dom Inocêncio	5.680,26	10,01	1.471,88	2,60	9.348,70	16,48	37.967,63	66,94	2.249,57	3,97	56.718,04	0,13
77	Elesbão Veloso	12.080,10	9,76	5.142,21	4,16	42.149,09	34,06	55.757,81	45,06	8.609,49	6,96	123.738,70	0,27
78	Eliseu Martins	3.163,88	7,75	1.854,04	4,54	12.931,93	31,66	19.897,56	48,72	2.996,48	7,34	40.843,88	0,09
79	Esperantina	11.636,80	3,44	23.838,33	7,04	121.906,05	36,03	157.130,05	46,43	23.879,27	7,06	338.390,50	0,75
80	Fartura do Piauí	3.187,17	11,43	585,94	2,10	4.135,31	14,84	19.271,82	69,14	694,81	2,49	27.875,05	0,06
81	Flores do Piauí	5.750,49	15,96	1.386,73	3,85	7.343,80	20,38	20.162,35	55,96	1.384,12	3,84	36.027,49	0,08
82	Floresta do Piauí	1.774,88	8,87	626,30	3,13	4.119,17	20,60	12.682,74	63,41	797,08	3,99	20.000,17	0,04

83	Floriano	19.444,01	1,91	70.019,46	6,87	559.170,23	54,86	237.402,13	23,29	133.247,58	13,07	1.019.283,40	2,25
84	Francinópolis	3.097,43	8,57	1.420,85	3,93	8.012,65	22,16	21.997,70	60,84	1.627,94	4,50	36.156,57	0,08
85	Francisco Ayres	6.873,57	18,87	1.457,61	4,00	6.971,65	19,14	19.634,99	53,90	1.487,66	4,08	36.425,48	0,08
86	Francisco Macedo	1.374,81	5,90	736,05	3,16	5.401,85	23,19	14.825,39	63,64	957,57	4,11	23.295,65	0,05
87	Francisco Santos	3.593,14	5,77	2.137,13	3,43	18.829,02	30,22	33.924,42	54,45	3.815,24	6,12	62.298,95	0,14
88	Fronteiras	7.839,91	5,36	49.974,43	34,20	31.225,42	21,37	50.629,35	34,65	6.464,81	4,42	146.133,92	0,32
89	Geminiano	7.942,59	18,60	3.646,87	8,54	7.970,56	18,66	20.405,19	47,78	2.742,92	6,42	42.708,12	0,09
90	Gilbués	87.268,91	46,95	7.478,61	4,02	34.646,01	18,64	44.722,61	24,06	11.762,60	6,33	185.878,74	0,41
91	Guadalupe	157.087,70	29,40	266.681,73	49,91	49.177,26	9,20	44.950,82	8,41	16.398,07	3,07	534.295,58	1,18
92	Guaribas	2.904,37	9,47	1.151,40	3,75	5.117,66	16,68	20.676,81	67,41	823,83	2,69	30.674,07	0,07
93	Hugo Napoleão	2.576,06	9,63	1.121,75	4,19	5.575,90	20,85	16.315,95	61,00	1.158,51	4,33	26.748,18	0,06
94	Ilha Grande	12.868,90	18,86	2.615,33	3,83	11.334,35	16,61	37.580,50	55,07	3.848,07	5,64	68.247,15	0,15
95	Inhuma	16.512,99	13,50	5.620,78	4,59	33.598,94	27,47	58.757,69	48,03	7.836,77	6,41	122.327,16	0,27
96	Ipiranga do Piauí	7.045,42	10,30	2.842,85	4,16	16.857,07	24,64	37.496,78	54,81	4.165,98	6,09	68.408,10	0,15
97	Isaías Coelho	5.628,06	10,47	1.624,38	3,02	11.012,29	20,48	33.208,33	61,77	2.288,68	4,26	53.761,74	0,12
98	Itainópolis	9.443,93	11,83	2.924,52	3,66	19.029,16	23,85	44.242,57	55,44	4.163,22	5,22	79.803,40	0,18
99	Itaueira	13.759,27	12,62	4.934,57	4,53	35.169,34	32,25	48.094,47	44,11	7.080,24	6,49	109.037,89	0,24
100	Jacobina do Piauí	6.218,03	14,43	1.919,71	4,46	9.324,34	21,64	23.379,20	54,26	2.248,05	5,22	43.089,32	0,09
101	Jaicós	21.307,15	13,31	6.287,36	3,93	50.368,40	31,46	72.423,53	45,24	9.718,57	6,07	160.105,02	0,35
102	Jardim do Mulato	2.615,43	8,88	1.001,15	3,40	5.285,66	17,95	19.590,04	66,51	960,25	3,26	29.452,52	0,06
103	Jatobá do Piauí	8.152,18	20,36	1.526,95	3,81	6.710,05	16,76	22.187,65	55,42	1.461,25	3,65	40.038,09	0,09
104	Jerumenha	9.243,26	21,31	1.882,43	4,34	8.738,48	20,15	21.477,02	49,51	2.035,63	4,69	43.376,82	0,10
105	João Costa	4.989,56	19,23	891,36	3,43	4.015,25	15,47	14.706,70	56,67	1.349,45	5,20	25.952,33	0,06
106	Joaquim Pires	9.004,62	9,94	3.129,66	3,46	18.624,92	20,57	55.706,41	61,51	4.097,48	4,52	90.563,09	0,20
107	Joca Marques	3.289,00	9,53	952,36	2,76	5.154,89	14,94	23.822,29	69,05	1.282,92	3,72	34.501,46	0,08
108	José de Freitas	28.138,88	8,80	18.135,56	5,67	94.715,29	29,63	160.583,43	50,23	18.101,48	5,66	319.674,65	0,70
109	Juazeiro do Piauí	3.761,35	9,02	2.419,48	5,80	9.652,32	23,14	23.859,13	57,19	2.023,31	4,85	41.715,58	0,09
110	Júlio Borges	6.614,24	16,35	1.209,79	2,99	5.780,94	14,29	25.119,68	62,10	1.725,15	4,26	40.449,79	0,09
111	Jurema	2.322,18	6,58	2.807,59	7,96	6.423,76	18,21	22.637,80	64,18	1.081,22	3,07	35.272,56	0,08

112	Lagoinha do Piauí	1.308,23	6,47	729,46	3,61	4.268,18	21,12	13.283,18	65,72	622,37	3,08	20.211,43	0,04
113	Lagoa Alegre	4.661,75	7,94	2.173,22	3,70	12.719,16	21,66	36.492,90	62,14	2.682,56	4,57	58.729,59	0,13
114	Lagoa do Barro do Piauí	3.700,38	9,92	1.064,01	2,85	8.682,08	23,27	21.085,51	56,52	2.776,91	7,44	37.308,88	0,08
115	Lagoa de São Francisco	1.819,27	4,56	1.426,08	3,58	7.640,12	19,16	27.693,55	69,46	1.291,22	3,24	39.870,24	0,09
116	Lagoa do Piauí	3.722,99	8,51	5.572,02	12,74	12.998,06	29,71	18.170,05	41,53	3.283,30	7,51	43.746,42	0,10
117	Lagoa do Sítio	13.679,28	29,91	1.717,06	3,75	7.090,52	15,50	21.318,90	46,61	1.930,84	4,22	45.736,60	0,10
118	Landri Sales	20.822,82	33,70	3.687,75	5,97	11.921,51	19,29	21.923,58	35,48	3.438,50	5,56	61.794,17	0,14
119	Luís Correia	36.596,94	12,76	12.236,98	4,27	94.023,15	32,77	124.284,54	43,32	19.757,27	6,89	286.898,88	0,63
120	Luzilândia	14.748,56	7,69	7.281,16	3,80	58.551,27	30,54	100.282,11	52,30	10.867,46	5,67	191.730,57	0,42
121	Madeiro	4.306,61	8,85	1.284,29	2,64	8.970,72	18,44	32.404,22	66,61	1.679,12	3,45	48.644,95	0,11
122	Manoel Emídio	5.237,52	12,35	1.645,75	3,88	10.031,24	23,65	23.509,74	55,43	1.985,52	4,68	42.409,79	0,09
123	Marcolândia	1.964,05	3,17	2.596,75	4,19	19.185,79	30,94	33.681,58	54,32	4.573,75	7,38	62.001,92	0,14
124	Marcos Parente	4.075,65	10,26	1.887,97	4,75	11.819,01	29,75	19.159,41	48,22	2.790,92	7,02	39.732,95	0,09
125	Massapê do Piauí	3.882,35	9,97	1.105,14	2,84	7.052,28	18,11	25.637,48	65,82	1.272,42	3,27	38.949,66	0,09
126	Matias Olímpio	4.411,29	6,12	3.928,63	5,45	16.676,93	23,13	43.512,87	60,36	3.562,06	4,94	72.091,78	0,16
127	Miguel Alves	24.804,46	10,88	8.603,00	3,77	51.385,36	22,53	132.557,69	58,12	10.734,09	4,71	228.084,60	0,50
128	Miguel Leão	2.008,98	13,64	882,15	5,99	2.950,53	20,04	8.332,64	56,59	550,27	3,74	14.724,57	0,03
129	Milton Brandão	4.124,49	9,55	1.345,61	3,12	8.184,47	18,95	27.962,39	64,74	1.573,16	3,64	43.190,11	0,10
130	Monsenhor Gil	8.011,77	8,80	6.649,36	7,30	29.200,66	32,08	40.008,35	43,95	7.162,31	7,87	91.032,44	0,20
131	Monsenhor Hipólito	6.267,71	11,52	2.000,75	3,68	12.959,63	23,83	30.450,60	55,99	2.710,19	4,98	54.388,88	0,12
132	Monte Alegre do Piauí	63.037,24	40,64	6.119,03	3,94	28.568,58	18,42	47.725,20	30,77	9.674,13	6,24	155.124,16	0,34
133	Morro Cabeça no Tempo	5.182,14	16,92	858,36	2,80	3.699,26	12,08	20.152,84	65,80	732,91	2,39	30.625,51	0,07
134	Morro do Chapéu do Piauí	4.070,73	9,15	1.340,70	3,01	8.574,78	19,27	28.887,60	64,91	1.627,77	3,66	44.501,58	0,10
135	Murici dos Portelas	11.983,52	18,51	2.092,13	3,23	9.698,94	14,98	38.923,86	60,13	2.039,32	3,15	64.737,77	0,14
136	Nazaré do Piauí	4.626,52	9,53	1.799,09	3,71	10.602,01	21,84	29.334,44	60,42	2.189,37	4,51	48.551,42	0,11
137	Nazária	10.244,01	12,99	9.228,20	11,70	16.602,90	21,05	36.883,32	46,77	5.910,84	7,49	78.869,27	0,17
138	Nossa Senhora de Nazaré	3.267,91	9,79	961,13	2,88	5.750,66	17,23	22.440,54	67,24	952,60	2,85	33.372,84	0,07
139	Nossa Senhora dos Remédios	3.094,65	5,17	2.069,67	3,46	11.430,96	19,11	41.263,61	68,98	1.960,09	3,28	59.818,98	0,13
140	Novo Oriente do Piauí	2.939,79	7,00	2.227,16	5,30	9.631,42	22,93	25.279,69	60,18	1.932,17	4,60	42.010,23	0,09

141	Novo Santo Antônio	3.178,08	14,37	639,62	2,89	3.965,39	17,93	13.481,33	60,96	848,95	3,84	22.113,36	0,05
142	Oeiras	14.056,96	3,50	32.659,11	8,14	182.339,73	45,46	132.769,59	33,10	39.256,48	9,79	401.081,86	0,88
143	Olho D'Água do Piauí	4.121,21	20,55	656,00	3,27	3.254,49	16,23	11.306,46	56,38	715,38	3,57	20.053,54	0,04
144	Padre Marcos	3.515,13	6,49	3.718,67	6,87	16.129,91	29,78	27.189,33	50,20	3.605,30	6,66	54.158,33	0,12
145	Paes Landim	3.692,37	10,51	1.627,45	4,63	8.534,06	24,29	19.397,23	55,21	1.883,11	5,36	35.134,22	0,08
146	Pajeú do Piauí	4.004,81	14,67	859,94	3,15	5.646,59	20,68	15.483,73	56,70	1.312,17	4,81	27.307,24	0,06
147	Palmeira do Piauí	34.278,03	48,22	2.846,75	4,00	10.008,96	14,08	19.771,28	27,81	4.182,85	5,88	71.087,88	0,16
148	Palmeirais	14.027,75	14,41	3.737,53	3,84	18.364,19	18,86	56.833,61	58,38	4.386,83	4,51	97.349,90	0,21
149	Paquetá	8.195,69	24,59	1.215,69	3,65	5.033,63	15,10	17.792,24	53,37	1.098,17	3,29	33.335,42	0,07
150	Parnaíba	19.074,87	23,56	2.192,68	2,71	13.364,60	16,51	42.112,89	52,01	4.224,39	5,22	80.969,43	0,18
151	Parnaíba	34.650,16	1,70	188.646,02	9,26	1.005.700,72	49,36	573.110,98	28,13	235.432,14	11,55	2.037.540,02	4,49
152	Passagem Franca do Piauí	4.855,53	13,74	1.614,90	4,57	7.088,76	20,06	20.020,82	56,65	1.761,13	4,98	35.341,14	0,08
153	Patos do Piauí	5.475,76	12,04	1.648,29	3,63	10.048,53	22,10	26.025,17	57,24	2.268,22	4,99	45.465,97	0,10
154	Pau D'Arco do Piauí	3.089,18	12,69	710,69	2,92	3.989,94	16,39	15.686,35	64,45	860,78	3,54	24.336,94	0,05
155	Paulistana	7.058,81	3,67	10.249,74	5,33	76.595,18	39,85	83.855,16	43,62	14.473,76	7,53	192.232,64	0,42
156	Pavussu	3.758,21	13,51	1.056,09	3,80	5.854,00	21,05	15.936,87	57,30	1.206,07	4,34	27.811,24	0,06
157	Pedro II	8.422,70	2,91	18.268,76	6,31	95.325,93	32,91	150.458,93	51,95	17.146,76	5,92	289.623,08	0,64
158	Pedro Laurentino	3.372,16	16,06	661,99	3,15	3.729,48	17,76	12.464,22	59,36	771,44	3,67	20.999,29	0,05
159	Nova Santa Rita	3.969,84	12,03	1.161,23	3,52	6.395,54	19,39	20.280,48	61,47	1.184,82	3,59	32.991,91	0,07
160	Picos	32.706,85	2,29	114.788,82	8,05	795.764,97	55,82	309.981,01	21,74	172.344,21	12,09	1.425.585,85	3,14
161	Pimenteiras	13.567,20	16,96	2.950,09	3,69	14.927,11	18,66	45.260,96	56,58	3.282,85	4,10	79.988,21	0,18
162	Pio IX	15.359,05	11,44	4.881,45	3,64	37.835,79	28,18	67.893,72	50,56	8.312,60	6,19	134.282,61	0,30
163	Piracuruca	20.088,21	7,72	16.967,79	6,52	95.436,95	36,66	108.437,95	41,65	19.414,49	7,46	260.345,38	0,57
164	Piripiri	17.814,17	2,71	47.005,07	7,15	285.456,01	43,44	247.799,66	37,71	59.085,53	8,99	657.160,43	1,45
165	Porto	4.168,81	5,15	3.135,20	3,88	15.881,64	19,64	55.056,40	68,08	2.633,14	3,26	80.875,20	0,18
166	Porto Alegre do Piauí	3.436,27	15,14	702,24	3,09	3.717,47	16,38	14.109,53	62,16	732,91	3,23	22.698,41	0,05
167	Prata do Piauí	1.242,97	5,64	929,27	4,22	5.154,66	23,38	13.754,38	62,40	962,48	4,37	22.043,75	0,05
168	Queimada Nova	5.359,00	7,85	2.146,21	3,14	20.533,18	30,06	35.155,70	51,47	5.105,77	7,48	68.299,86	0,15
169	Redenção do Gurguéia	10.474,45	15,54	2.316,29	3,44	15.468,62	22,95	35.184,55	52,19	3.967,25	5,89	67.411,15	0,15

170	Regeneração	33.578,31	21,29	5.792,49	3,67	38.699,91	24,54	72.279,19	45,84	7.332,15	4,65	157.682,06	0,35
171	Riacho Frio	6.586,91	18,74	1.161,54	3,30	5.249,26	14,94	20.716,30	58,94	1.432,90	4,08	35.146,90	0,08
172	Ribeira do Piauí	3.551,33	3,19	70.959,92	63,78	5.011,84	4,50	19.894,98	17,88	11.837,49	10,64	111.255,57	0,25
173	Ribeiro Gonçalves	231.223,38	66,67	16.978,08	4,90	44.015,73	12,69	31.932,56	9,21	22.677,33	6,54	346.827,08	0,76
174	Rio Grande do Piauí	5.056,73	11,32	1.967,38	4,40	10.457,82	23,40	25.181,86	56,35	2.023,90	4,53	44.687,69	0,10
175	Santa Cruz do Piauí	4.880,22	9,97	2.123,20	4,34	14.056,53	28,71	25.062,56	51,19	2.834,22	5,79	48.956,73	0,11
176	Santa Cruz dos Milagres	6.173,07	18,94	936,51	2,87	6.043,62	18,54	18.164,27	55,72	1.279,75	3,93	32.597,23	0,07
177	Santa Filomena	127.541,26	59,83	9.956,54	4,67	32.392,58	15,20	28.496,19	13,37	14.780,21	6,93	213.166,77	0,47
178	Santa Luz	10.456,77	22,79	1.876,41	4,09	7.856,35	17,13	23.831,84	51,95	1.853,46	4,04	45.874,82	0,10
179	Santana do Piauí	4.462,92	13,64	1.245,82	3,81	6.270,85	19,16	19.524,01	59,66	1.221,22	3,73	32.724,81	0,07
180	Santa Rosa do Piauí	3.197,83	8,93	1.641,69	4,58	8.486,56	23,69	20.554,48	57,38	1.941,19	5,42	35.821,74	0,08
181	Santo Antônio de Lisboa	9.080,04	15,61	6.053,87	10,41	12.260,61	21,08	25.233,45	43,38	5.537,22	9,52	58.165,19	0,13
182	Santo Antônio dos Milagres	285,26	2,20	515,17	3,97	2.049,60	15,77	9.866,15	75,94	276,67	2,13	12.992,84	0,03
183	Santo Inácio do Piauí	2.846,23	10,39	1.102,00	4,02	5.624,50	20,54	16.745,78	61,15	1.067,22	3,90	27.385,74	0,06
184	São Braz do Piauí	1.830,79	6,56	1.017,85	3,65	5.386,23	19,30	18.847,53	67,54	821,61	2,94	27.904,02	0,06
185	São Félix do Piauí	2.442,14	10,08	1.014,24	4,19	5.384,11	22,23	14.315,81	59,12	1.060,30	4,38	24.216,59	0,05
186	São Francisco de Assis do Piauí	3.383,56	8,66	1.422,87	3,64	8.505,74	21,78	23.993,05	61,43	1.753,11	4,49	39.058,31	0,09
187	São Francisco do Piauí	5.428,94	11,29	1.848,25	3,85	9.399,02	19,55	29.654,16	61,70	1.735,16	3,61	48.065,52	0,11
188	São Gonçalo do Gurguéia	5.982,49	20,82	918,66	3,20	4.599,82	16,01	15.869,40	55,23	1.363,52	4,75	28.733,89	0,06
189	São Gonçalo do Piauí	5.236,84	14,82	1.481,69	4,19	7.639,66	21,61	19.456,60	55,05	1.529,97	4,33	35.344,76	0,08
190	São João da Canabrava	2.626,81	8,09	1.234,68	3,80	7.496,29	23,09	19.727,59	60,77	1.376,53	4,24	32.461,89	0,07
191	São João da Fronteira	2.858,85	6,42	1.501,29	3,37	11.378,61	25,57	26.345,21	59,20	2.414,42	5,43	44.498,37	0,10
192	São João da Serra	5.716,84	12,15	1.877,12	3,99	10.036,53	21,33	27.386,03	58,20	2.035,91	4,33	47.052,43	0,10
193	São João da Varjota	3.473,55	11,64	1.067,52	3,58	5.137,07	17,22	19.047,92	63,86	1.103,10	3,70	29.829,16	0,07
194	São João do Arraial	2.271,62	4,90	1.277,34	2,75	9.184,03	19,80	32.128,89	69,27	1.519,65	3,28	46.381,52	0,10
195	São João do Piauí	6.168,00	2,86	11.832,04	5,48	93.594,64	43,37	83.748,32	38,81	20.452,37	9,48	215.795,36	0,48
196	São José do Divino	9.051,93	19,95	1.553,94	3,42	9.209,57	20,29	23.239,97	51,21	2.323,50	5,12	45.378,91	0,10
197	São José do Peixe	3.714,28	11,45	1.266,57	3,90	7.624,05	23,50	18.190,40	56,07	1.645,67	5,07	32.440,96	0,07
198	São José do Piauí	8.158,40	15,70	2.413,42	4,64	12.402,76	23,86	26.091,84	50,20	2.912,10	5,60	51.978,52	0,11



199	São Julião	3.036,37	6,90	1.905,11	4,33	11.624,15	26,43	24.862,04	56,52	2.560,76	5,82	43.988,43	0,10
200	São Lourenço do Piauí	2.764,80	9,25	1.143,36	3,82	5.773,79	19,31	19.185,49	64,16	1.037,01	3,47	29.904,46	0,07
201	São Luís do Piauí	1.080,73	6,27	612,08	3,55	3.128,56	18,15	11.945,97	69,31	469,20	2,72	17.236,53	0,04
202	São Miguel da Baixa Grande	1.619,60	7,98	669,67	3,30	4.175,81	20,58	13.163,07	64,87	662,91	3,27	20.291,06	0,04
203	São Miguel do Fidalgo	2.886,04	12,27	708,22	3,01	4.394,49	18,69	14.745,05	62,70	782,33	3,33	23.516,12	0,05
204	São Miguel do Tapuio	13.088,06	10,79	4.478,74	3,69	28.330,22	23,36	70.009,52	57,73	5.357,02	4,42	121.263,56	0,27
205	São Pedro do Piauí	7.554,85	7,36	4.354,67	4,24	28.790,54	28,05	56.859,26	55,39	5.084,05	4,95	102.643,36	0,23
206	São Raimundo Nonato	11.955,29	2,93	25.318,61	6,21	191.411,50	46,94	140.038,31	34,34	39.050,56	9,58	407.774,27	0,90
207	Sebastião Barros	10.047,02	28,64	917,59	2,62	4.546,29	12,96	18.467,22	52,64	1.101,84	3,14	35.079,95	0,08
208	Sebastião Leal	73.234,28	59,39	6.423,59	5,21	15.521,26	12,59	19.955,21	16,18	8.173,19	6,63	123.307,53	0,27
209	Sigefredo Pacheco	7.224,78	11,69	1.840,24	2,98	11.832,54	19,15	38.494,91	62,31	2.386,39	3,86	61.778,86	0,14
210	Simões	8.304,79	1,79	277.086,47	59,73	62.972,07	13,57	63.793,35	13,75	51.750,74	11,16	463.907,41	1,02
211	Simplicio Mendes	13.240,78	10,00	5.820,55	4,39	48.830,93	36,87	53.414,21	40,33	11.137,02	8,41	132.443,50	0,29
212	Socorro do Piauí	2.726,57	8,15	1.278,17	3,82	6.444,37	19,25	21.890,16	65,40	1.131,98	3,38	33.471,23	0,07
213	Sussuapara	4.843,59	10,04	2.747,07	5,69	11.259,75	23,34	26.663,11	55,27	2.727,53	5,65	48.241,06	0,11
214	Tamboril do Piauí	1.961,56	8,95	705,99	3,22	3.949,56	18,02	14.599,78	66,62	698,81	3,19	21.915,69	0,05
215	Tanque do Piauí	5.407,99	19,96	1.018,60	3,76	4.833,14	17,84	14.812,24	54,66	1.025,13	3,78	27.097,11	0,06
216	Teresina	59.212,95	0,31	2.538.964,17	13,28	10.148.748,17	53,10	3.635.118,88	19,02	2.731.825,81	14,29	19.113.869,98	42,14
217	União	31.575,60	9,32	18.198,20	5,37	93.117,75	27,48	176.539,43	52,11	19.372,37	5,72	338.803,34	0,75
218	Uruçuí	468.689,08	37,16	220.517,61	17,48	303.838,68	24,09	100.156,66	7,94	168.089,60	13,33	1.261.291,62	2,78
219	Valença do Piauí	22.926,60	10,25	12.836,63	5,74	89.771,18	40,14	80.164,99	35,85	17.938,31	8,02	223.637,70	0,49
220	Várzea Branca	3.302,82	9,51	1.127,10	3,24	6.457,78	18,59	22.636,88	65,17	1.209,87	3,48	34.734,45	0,08
221	Várzea Grande	3.060,88	9,90	1.228,27	3,97	7.155,21	23,14	18.001,77	58,22	1.472,17	4,76	30.918,29	0,07
222	Vera Mendes	2.453,39	10,19	766,74	3,18	5.484,57	22,77	14.273,42	59,27	1.103,95	4,58	24.082,06	0,05
223	Vila Nova do Piauí	2.808,76	9,75	3.107,00	10,78	7.311,11	25,38	13.646,76	47,37	1.936,09	6,72	28.809,73	0,06
224	Wall Ferraz	3.896,96	12,41	1.067,55	3,40	6.458,69	20,57	18.599,73	59,24	1.376,50	4,38	31.399,42	0,07
<b>Total</b>		<b>3.791.624,99</b>	<b>***</b>	<b>4.916.697,98</b>	<b>***</b>	<b>18.386.452,33</b>	<b>***</b>	<b>13.411.267,79</b>	<b>***</b>	<b>4.852.572,43</b>	<b>***</b>	<b>45.358.615,52</b>	<b>100,00</b>

Fonte: IBGE, Diretoria de Pesquisas, Coordenação de Contas Nacionais.

## GLOSSÁRIO

**Produto interno bruto (PIB)** – Total dos bens e serviços produzidos pelas unidades produtoras residentes destinadas ao consumo final sendo, portanto, equivalente à soma dos valores adicionados pelas diversas atividades econômicas acrescidas dos impostos, líquidos de subsídios, sobre produtos. O produto interno bruto também é equivalente à soma dos consumos finais de bens e serviços valorados a preço de mercado sendo, também, equivalente à soma das rendas primárias. Pode, portanto, ser expresso por três óticas: a) da produção – o produto interno bruto é igual ao valor bruto da produção, a preços básicos, menos o consumo intermediário, a preços de consumidor, mais os impostos, líquidos de subsídios, sobre produtos; b) da despesa – o produto interno bruto é igual à despesa de consumo das famílias, mais o consumo do governo, mais o consumo das instituições sem fins de lucro a serviço das famílias (consumo final), mais a formação bruta de capital fixo, mais a variação de estoques, mais as exportações de bens e serviços, menos as importações de bens e serviços; e c) da renda – o produto interno bruto é igual à remuneração dos empregados, mais o total dos impostos, líquidos de subsídios, sobre a produção e a importação, mais o rendimento misto bruto, mais o excedente operacional bruto.

**Valor adicionado bruto (VA)** – Valor que a atividade agrega aos bens e serviços consumidos no seu processo produtivo. É a contribuição ao produto interno bruto pelas diversas atividades econômicas, obtida pela diferença entre o valor bruto da produção e o consumo intermediário absorvido por essas atividades.

**PIB per capita** – É um indicador de desenvolvimento econômico, que resulta da divisão do PIB pela população de um território específico.

**Atividade econômica** – Conjunto de unidades de produção caracterizado pelo produto produzido, classificado conforme sua produção principal.

**Consumo intermediário** – Bens e serviços utilizados como insumos (matérias-primas) no processo de produção.

**Deflator** – Variação média dos preços do período em relação à média dos preços do período anterior.

**Deflator do PIB** – Variação média dos preços da economia no período em relação à média dos preços no período anterior. Para os produtos produzidos em cada atividade econômica, são utilizados métodos de extrapolação por índices de volume ou deflação por índices de preços. A variação média se aplica ao preço dos produtos no consumo intermediário e, portanto, o preço do valor adicionado bruto para cada atividade resulta da combinação dos

índices utilizados.

**Despesas de consumo final das famílias** – Despesas com bens e serviços realizadas pelas famílias.

**Despesas de consumo final do governo** – Despesas com bens e serviços individuais e coletivos disponibilizados gratuitamente, total ou parcialmente, pelas três esferas de governo (federal, estadual e municipal). São valoradas ao custo de sua produção.

**Impostos, líquidos de subsídios, sobre produtos** – Impostos, taxas e contribuições que incidem sobre os bens e serviços quando são produzidos ou importados, distribuídos, vendidos, transferidos ou de outra forma disponibilizados pelos seus proprietários, descontando os subsídios.

**Impostos sobre a produção e importação** – Impostos, taxas e contribuições pagos pelas unidades de produção e que incidem sobre a produção, a comercialização, a importação e a exportação de bens e serviços e sobre a utilização dos fatores de produção.

**Impostos sobre produtos** – Impostos, taxas e contribuições que incidem sobre os bens e serviços quando são produzidos ou importados, distribuídos, vendidos, transferidos ou de outra forma disponibilizados pelos seus proprietários.

***System of national accounts*** – Conjunto de normas aceitas internacionalmente e recomendações relacionadas à elaboração de indicadores da atividade econômica, de acordo com convenções contábeis, baseadas em princípios econômicos. As recomendações representam um conjunto de conceitos, definições, classificações e regras contábeis para a apuração de indicadores, como o Produto Interno Bruto – PIB, indicador de resultado econômico utilizado com maior frequência.